

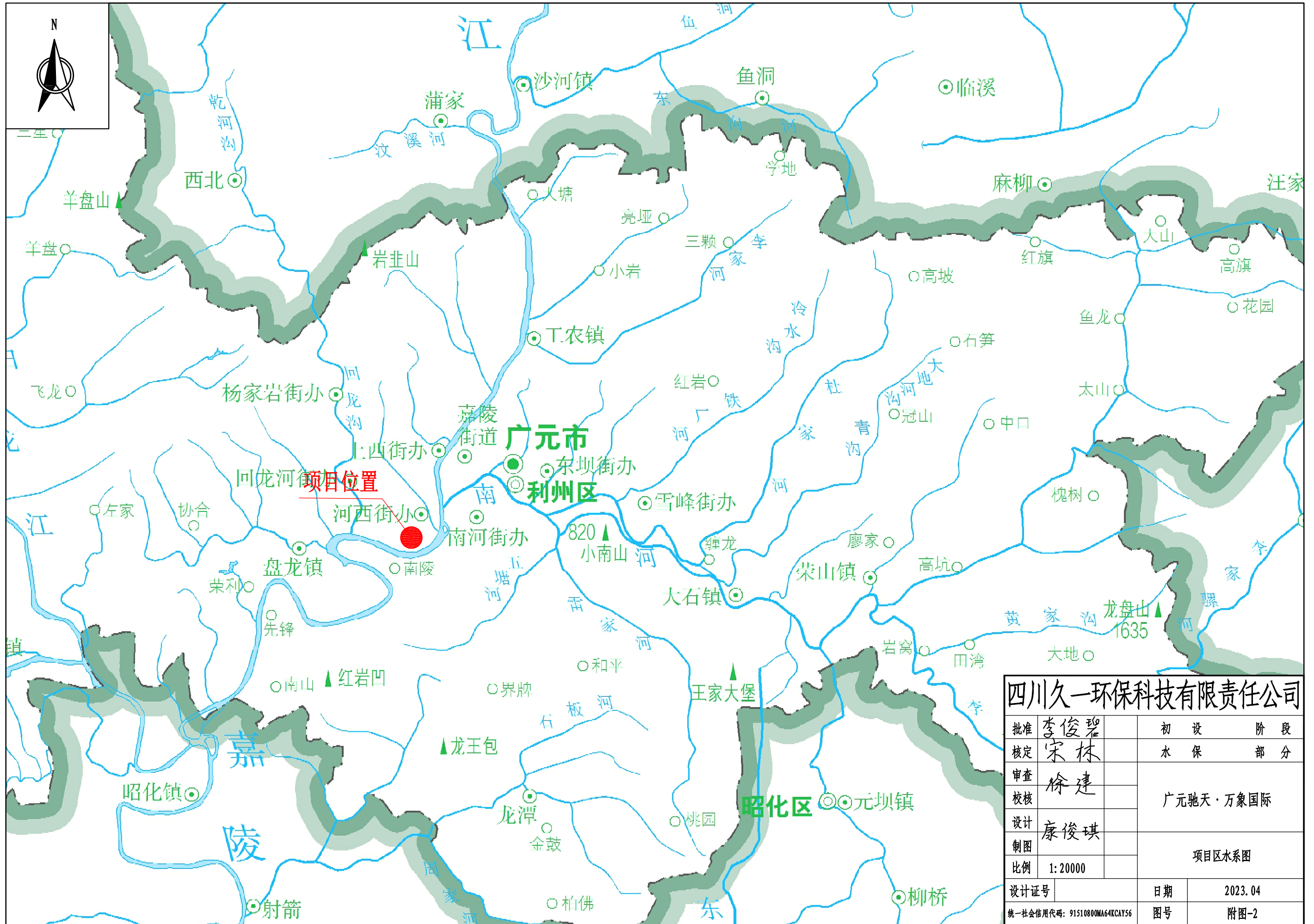


说明:

- 1、本项目位于广元市经济技术开发区下西街道办事处陵西社区。项目中心地理坐标为东经： $105^{\circ}48'16''$ ，北纬： $32^{\circ}25'3.29''$ ；
- 2、项目西侧和北侧为规划市政道路，南侧为万盛路，东侧为商展馆路。工程所在区域周边市政道路等基础设施完善，交通方便。

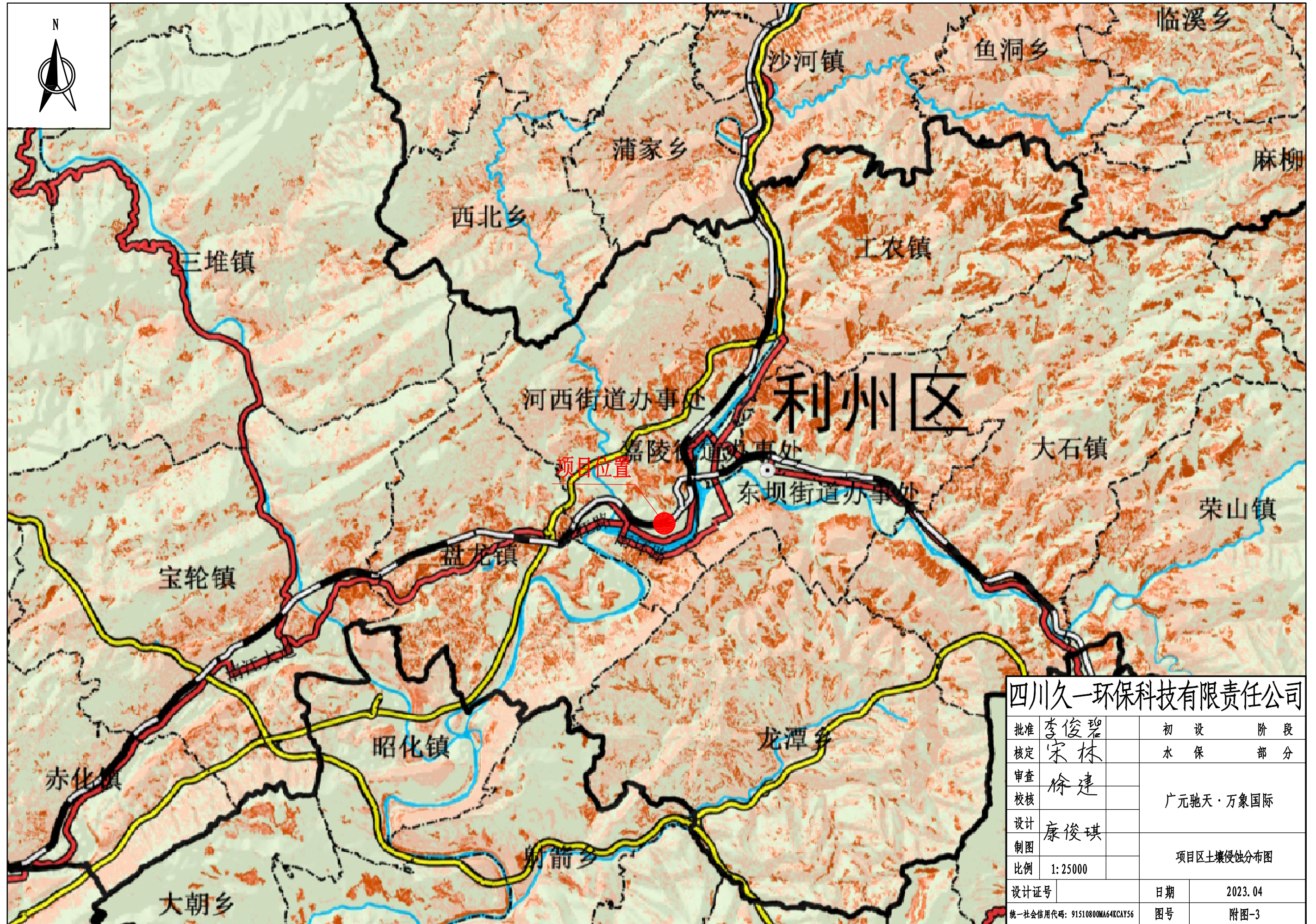
### 四川久一环保科技有限公司

批准	李俊碧	初 设 阶 段	
核定	宋林	水 保 部 分	
审查	徐建	广元驰天·万象国际	
校核			
设计	康俊琪	项目区地理位置图	
制图			
比例	1:15000		
设计证号		日期	2023.04
统一社会信用代码: 91510800MA64KCAY56		图号	附图-1



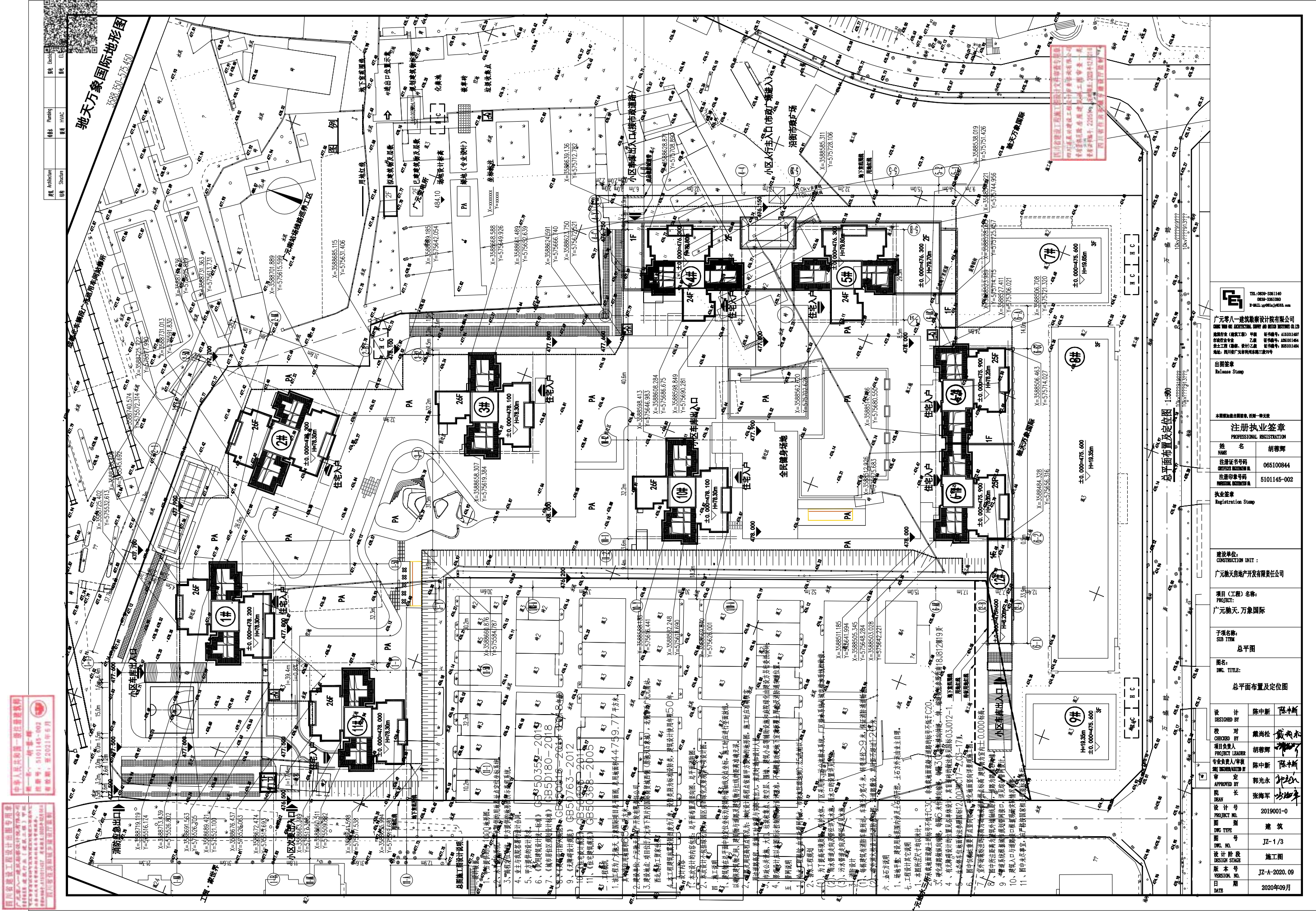
四川久一环保科技有限公司

批准	李俊碧	初 设 阶 段
核定	宋林	水 保 部 分
审查	徐建	广元驰天·万象国际
校核		
设计	康俊琪	项目区水系图
制图		
比例	1:20000	
设计证号		日期 2023.04
统一社会信用代码: 91510800MA64KAY56		图号 附图-2



四川久一环保科技有限公司			
批准	李俊碧	初 设	阶 段
核定	宋林	水 保	部 分
审查	徐建	广元驰天·万象国际	
校核			
设计	康俊琪	项目区土壤侵蚀分布图	
制图			
比例	1:25000		
设计证号		日期	2023.04
统一社会信用代码: 91510800MA64KCAY56		图号	附图-3

四川元一建筑设计有限公司  
 地址：成都高新区天府大道北段1480号1栋12楼1201室  
 电话：028-8501145  
 邮编：610014



驰天万象国际地形图  
 3888.50-575.450

总平面布置及定位图 1:500

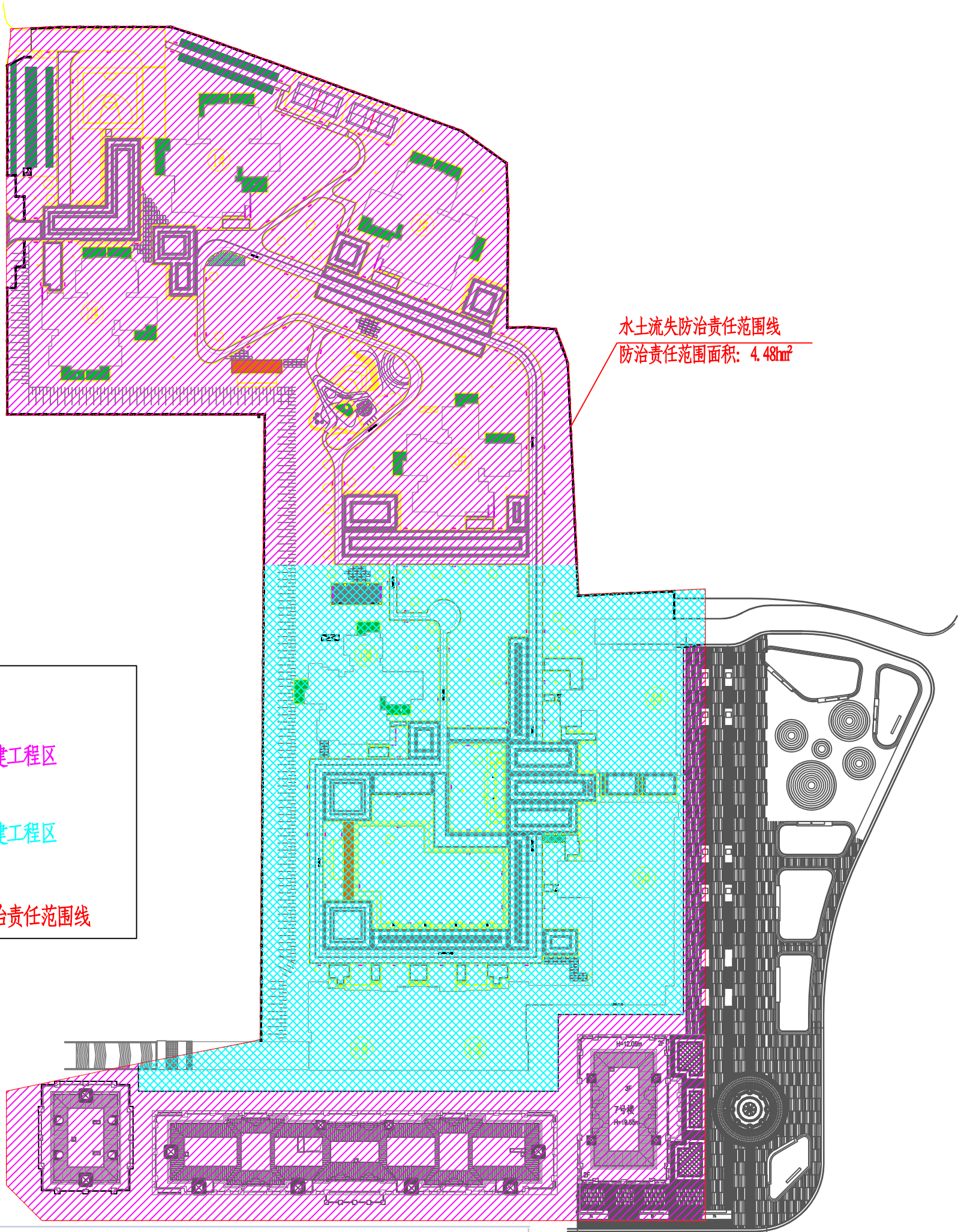
元一建筑  
 四川元一建筑设计有限公司  
 注册执业印章  
 姓名：胡睿  
 注册证书号：065100844  
 注册印章号：5101145-002

建设单位：元一建筑  
 项目（工程）名称：元一建筑  
 子项名称：S18 17#  
 图名：总平面图  
 图号：DW-18.35m

设计：陈中新  
 校核：陈中新  
 项目负责：陈中新  
 专业负责人：陈中新  
 审核：陈中新  
 设计号：2019001-0  
 图名：JZ-1/3  
 版本：JZ-A-2020.09  
 日期：2020年09月

总图设计说明  
 1. 本工程为元一建筑...  
 2. 本工程建筑...  
 3. 本工程...  
 4. 本工程...  
 5. 本工程...  
 6. 本工程...  
 7. 本工程...  
 8. 本工程...  
 9. 本工程...  
 10. 本工程...  
 11. 本工程...

1. 本工程...  
 2. 本工程...  
 3. 本工程...  
 4. 本工程...  
 5. 本工程...  
 6. 本工程...  
 7. 本工程...  
 8. 本工程...  
 9. 本工程...  
 10. 本工程...  
 11. 本工程...



图例

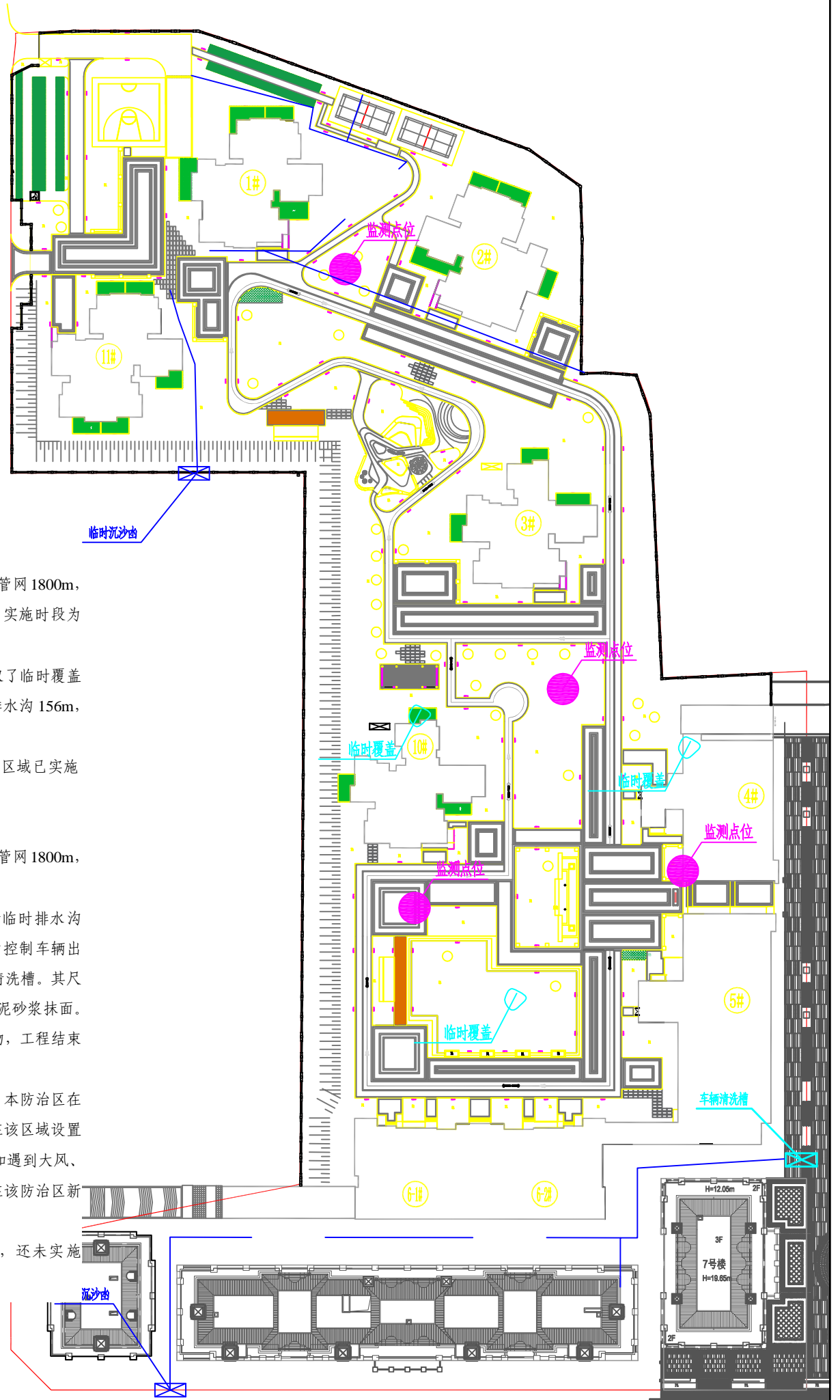
	已建工程区
	在建工程区
	防治责任范围线

工程水土流失防治分区表 单位:  $hm^2$

一级防治分区	二级防治分区	防治责任范围		
		永久占地	临时占地	合计 ( $hm^2$ )
已建工程区	建(构)筑物工程区	0.77	0	0.77
	道路硬化工程区	1.14	0	1.14
	景观绿化工程区	0.86	0	0.86
在建工程区	建(构)筑物工程区	0.39	0	0.39
	道路硬化工程区	0.79	0	0.79
	景观绿化工程区	0.53	0	0.53
合计		4.48	0	4.48

四川久一环保科技有限责任公司

批准	李俊碧	初 设 阶 段
核定	宋林	水 保 部 分
审查	徐建	广元驰天·万象国际
校核		
设计	康俊琪	水土流失防治责任范围图
制图		
比例	1:25000	
设计证号		日期 2023.04
统一社会信用代码: 91510800MA64KCA756		图号 附图-5



**一、已建工程区**

**工程措施:**主体工程在该区域道路硬化区域设计了完善的 dn250 的排水管网 1800m, 工程在该区域实施了雨水管网 1240m (雨水口 32 座、雨水检查井 18 口), 实施时段为 2021 年。

**临时措施:**主体工程在施工期对部分建(构)筑物工程区裸露区域采取了临时覆盖 780m<sup>2</sup>, 覆盖材料采用密目布; 对场地实施了 0.3m\*0.3mM7.5 浆砌砖临时排水沟 156m, 在排水沟出口处实施了 M7.5 浆砌砖沉砂池 1 口, 实施时段为 2021 年。

**植物措施:**主体工程在景观绿化工程区设计了景观绿化 13897.9m<sup>2</sup> (该区域已实施 8570m<sup>2</sup>), 实施时段为 2021 年。

**二、在建工程区**

**工程措施:**主体工程在该区域道路硬化区域设计了完善的 dn250 的排水管网 1800m, 工程在该区域将实施雨水管网 620m, 实施时段为 2021 年。

**临时措施:**项目业主在施工期间对场地实施了 0.3m\*0.3mM7.5 浆砌砖临时排水沟 76m, 在排水沟出口处实施了 M7.5 浆砌砖沉砂池 1 口; 同时, 项目业主为控制车辆出入所携带泥沙在项目区内外运移, 在项目区施工出入口处设置了一座车辆清洗槽。其尺寸采用长\*宽\*深=13m\*4.5m\*1.05m, 材料为 C<sub>25</sub> 砼铺底 0.2m, 并采用 M<sub>10</sub> 水泥砂浆抹面。用于沉淀车辆经过时清洗车辆轮胎的泥沙, 并派专人及时的清除临时沉积物, 工程结束后将其填埋, 实施时段为 2022 年。

方案在该区域边坡新增临时覆盖措施, 覆盖材料采用密目布。经测算, 本防治区在施工期间需密目布遮盖/拆除 2600m<sup>2</sup>, 实施时段为 2023 年; 主体工程设计在该区域设置了植物措施, 由于植物措施的滞后性, 在植物措施还未形成防护能力前, 如遇到大风、暴雨要对景观绿化区处于裸露区采取临时覆盖措施, 经测算, 本《方案》在该防治区新增密目布覆盖/拆除 5300m<sup>2</sup>, 实施时段为 2023 年。

**植物措施:**主体工程在景观绿化工程区设计了景观绿化 13897.9m<sup>2</sup>, 还未实施 5327.9m<sup>2</sup>, 实施时段为 2023 年。

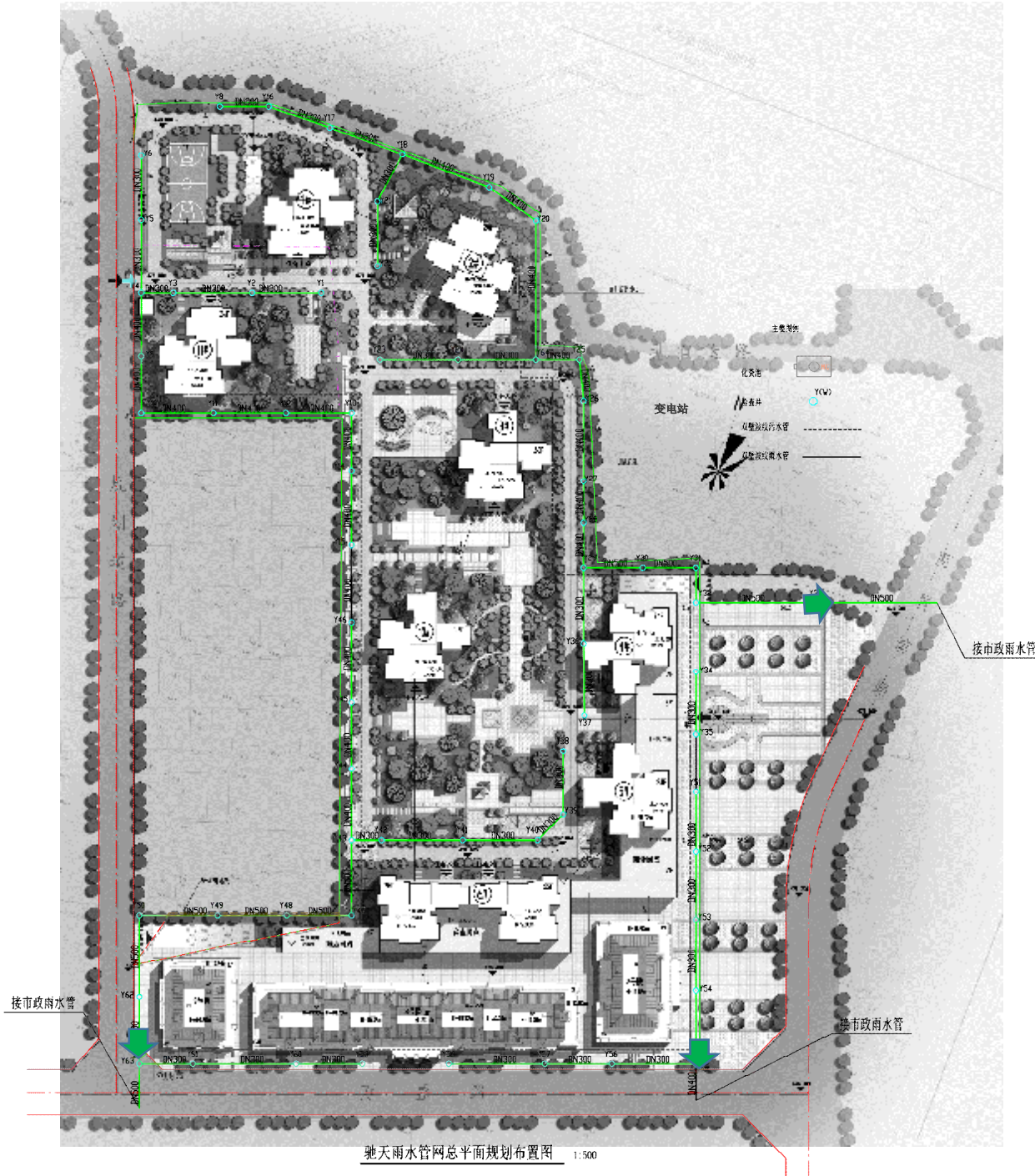
**水土保持监测点及监测方法**

序号	监测分区	监测方法	监测内容	监测频次
1	已建工程区绿化区域	调查法	水土流失量、防治效果	建设期汛期每月监测1次, 汛前、汛后各监测一次, 24小时暴雨大于50mm时加测1次; 自然恢复期每季度一次。
2	在建工程区建(构)筑物工程区			
3	在建工程区道路硬化工程区			
4	在建工程区景观绿化工程区	植物样方监测法		

**四川久一环保科技有限责任公司**

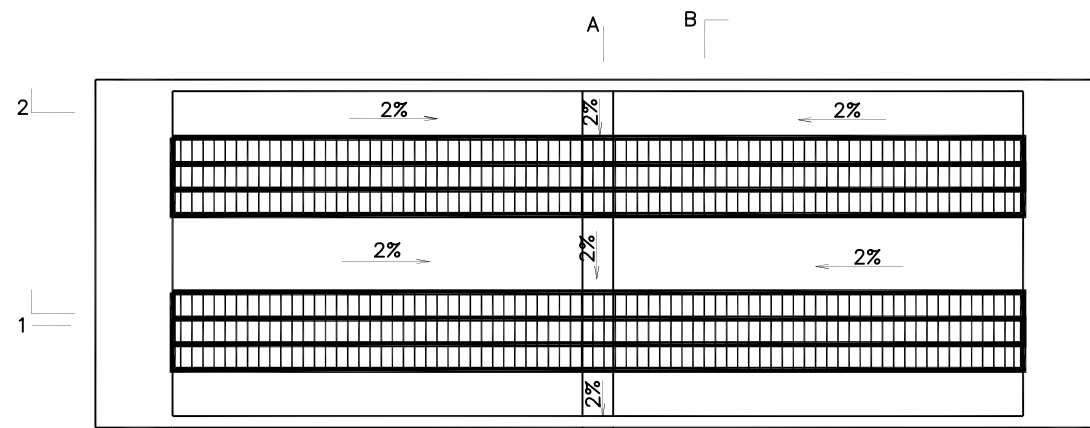
批准	李俊碧	初设阶段	
核定	宋林	水土保持部分	
审查	徐建	广元驰天·万象国际	
校核			
设计	康俊琪	水土保持措施布局及监测点位布设图	
制图			
比例	1:25000		
设计证号		日期	2023.04
统一社会信用代码: 91510800MA64KCA756		图号	附图-6

# 雨水管网总平面图

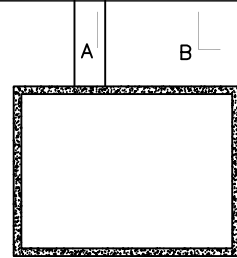


- 市政管网接口
- 双壁波纹雨水管

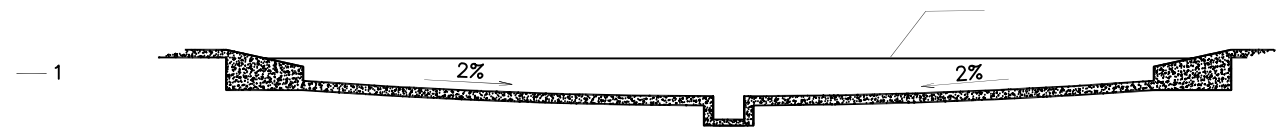
驰天雨水管网总平面规划布置图 1:500



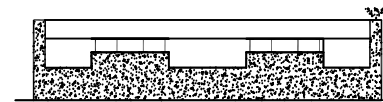
洗车槽平面图  
1:20



1-1剖面图  
1:20



2-2剖面图  
1:20



B-B剖面图  
1:20



A-A剖面图  
1:20

车辆清洗槽工程量统计表

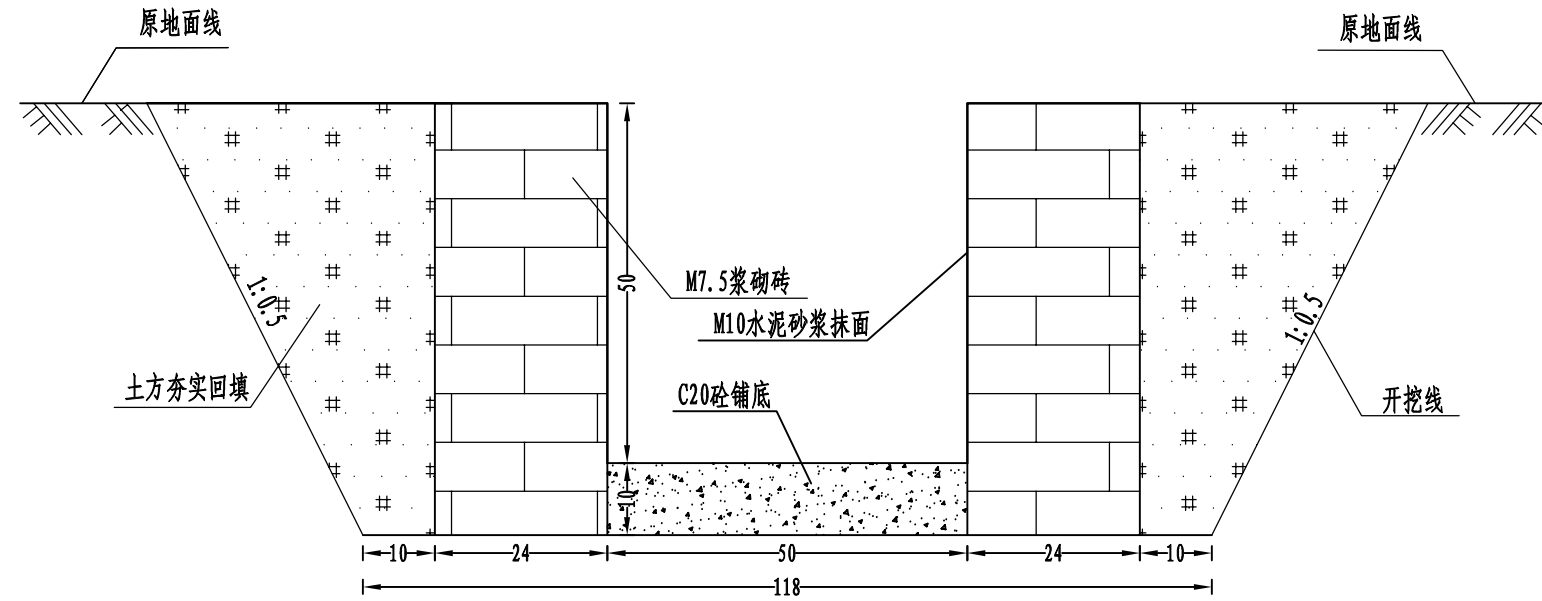
名称	数量(个)	土方开挖(m³)	C20砼(m³)
车辆清洗槽	1	32	13.96
	2	64	27.92

说明:

- 1、本图作图单位为cm;
- 2、上图可根据实际情况稍加调整。

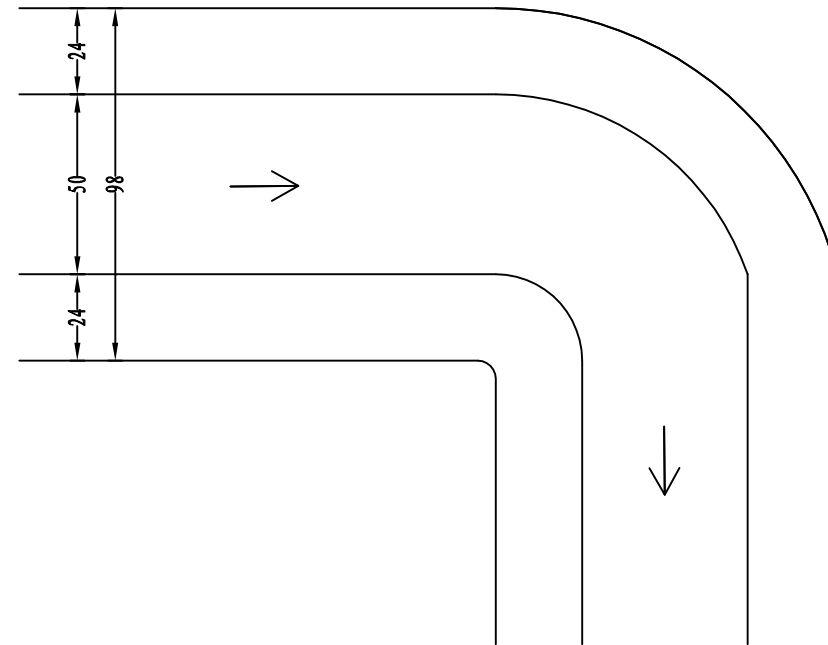
四川久一环保科技有限公司

批准	李俊碧	初 设 阶 段
核定	宋林	水 保 部 分
审查	徐建	广元驰天·万象国际
校核		
设计	康俊琪	车辆清洗槽设计图
制图		
比例	1:25000	
设计证号		日期 2023.04
统一社会信用代码: 91510800MA64KCAY56		图号 附图-8



临时排水沟断面图

1:10



临时排水沟平面图

1:20

说明:

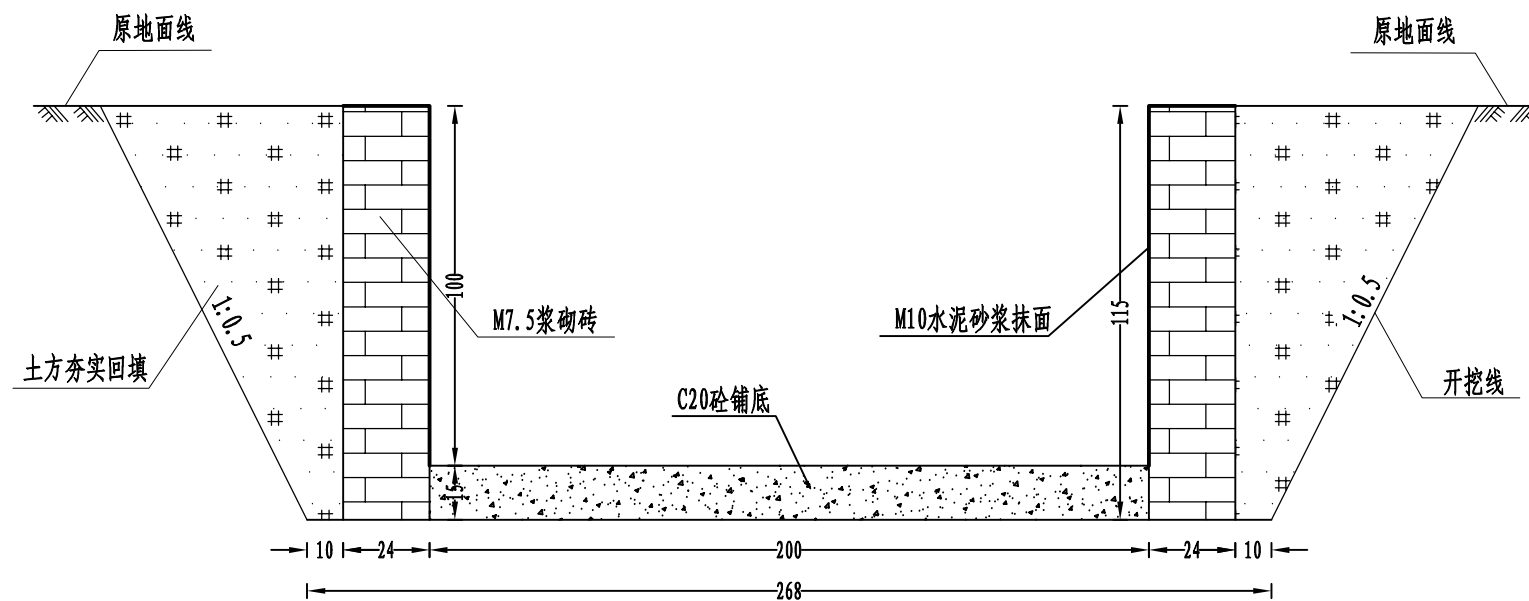
- 1、图中单位以cm计;
- 2、本次设计排水沟断面尺寸为0.5m\*0.5m.

排水沟工程量统计表

名称	数量 (m)	土方开挖 (m <sup>3</sup> )	土方回填 (m <sup>3</sup> )	M7.5浆砌砖 (m <sup>3</sup> )	M10水泥砂浆抹面 (m <sup>2</sup> )	C20砼铺底 (m <sup>3</sup> )
排水沟	1	0.888	0.3	0.288	1.48	0.005

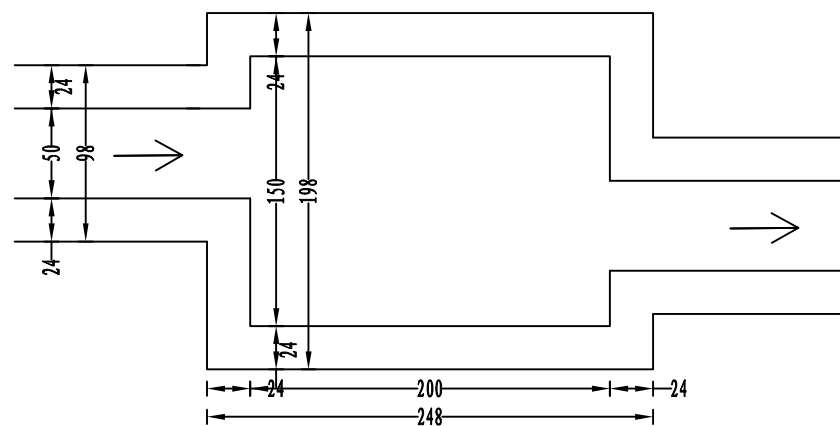
四川久一环保科技有限公司

批准	李俊碧	初 设 阶 段
核定	宋林	水 保 部 分
审查	徐建	广元驰天·万象国际
校核		
设计	康俊琪	临时排水沟典型设计图
制图		
比例	1:25000	
设计证号		日期 2023.04
统一社会信用代码: 91510800MA64KCAY56		图号 附图-9



沉砂池断面图

1:20



沉砂池平面图

1:40

说明:

- 1、图中单位以cm计;
- 2、本次设计沉砂池断面尺寸均为2m\*1.5m\*1m.

沉砂池工程量统计表

名称	数量(口)	土方开挖(m <sup>3</sup> )	土方回填(m <sup>3</sup> )	M7.5浆砌砖(m <sup>2</sup> )	M10水泥砂浆抹面(m <sup>2</sup> )	C20砼铺底(m <sup>3</sup> )
沉砂池	1	8.76	3.24	2.31	10.28	0.3

四川久一环保科技有限公司

批准	李俊碧	初 设 阶 段	
核定	宋林	水 保 部 分	
审查	徐建	广元驰天·万象国际	
校核			
设计	康俊琪	临时沉砂池典型设计图	
制图			
比例	见图		
设计证号		日期	2023.04
统一社会信用代码: 91510800MA64KCAY56		图号	附图-10