

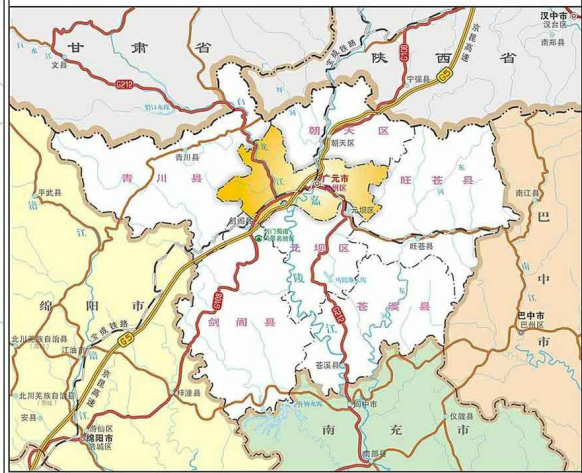
利州区行政区划简表

序号	乡、镇、街道名称	村民委员会	社区居委会
1	嘉陵街道办事处		10
2	东坝街道办事处	4	7
3	河西街道办事处	10	8
4	上西街道办事处	1	5
5	杨家岩街道办事处	1	2
6	回龙河街道办事处	3	1
7	南河街道办事处		5
8	雪峰街道办事处	3	4
9	宝轮镇	22	5
10	三堆镇	21	5
11	荣山镇	22	1
12	大石镇	20	1
13	赤化镇	9	1
14	工农镇	10	1
15	盘龙镇	22	3
16	金洞乡	13	1
17	龙潭乡	17	1
18	白朝乡	12	1
总计		190	62

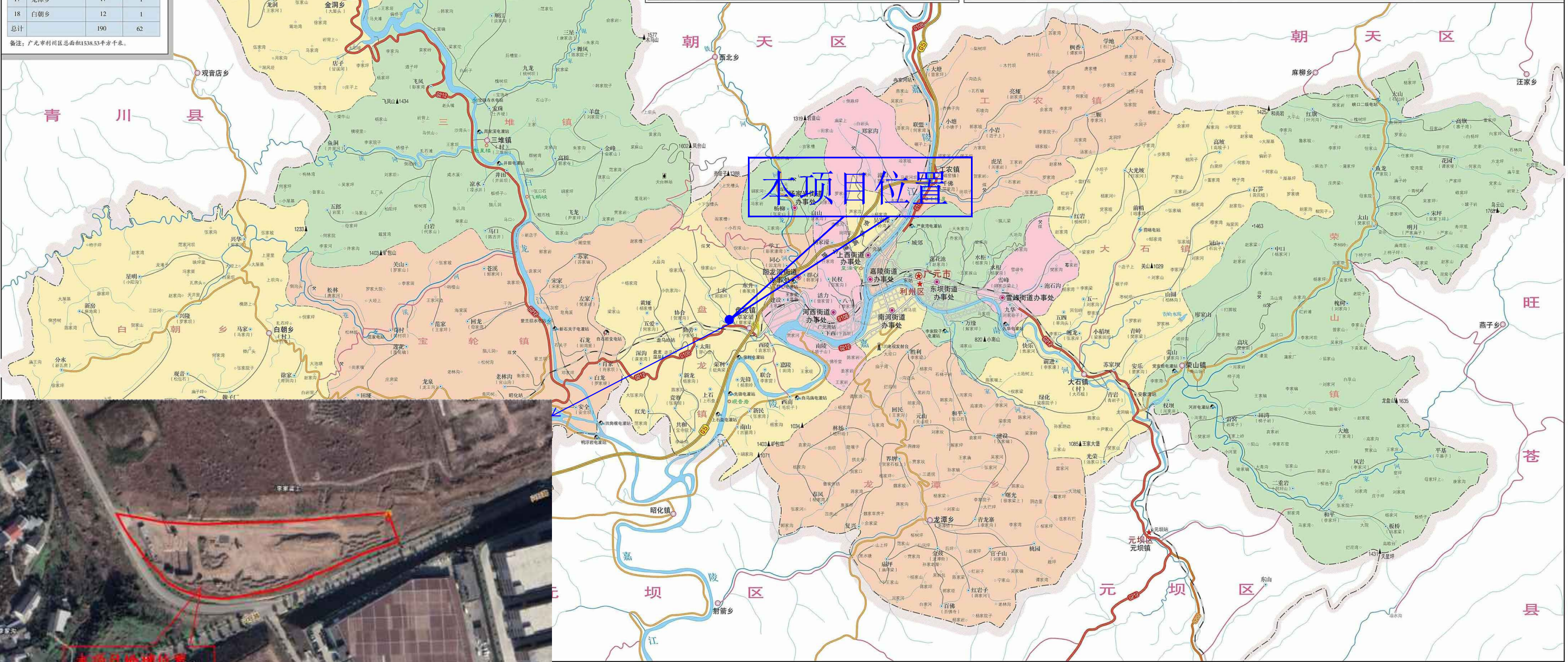
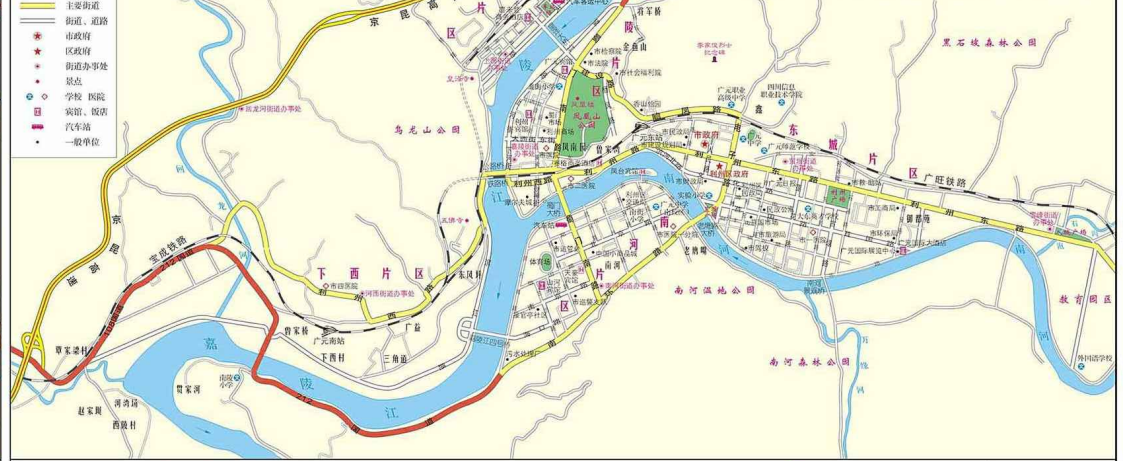
备注：广元市利州区总面积1538.53平方公里。



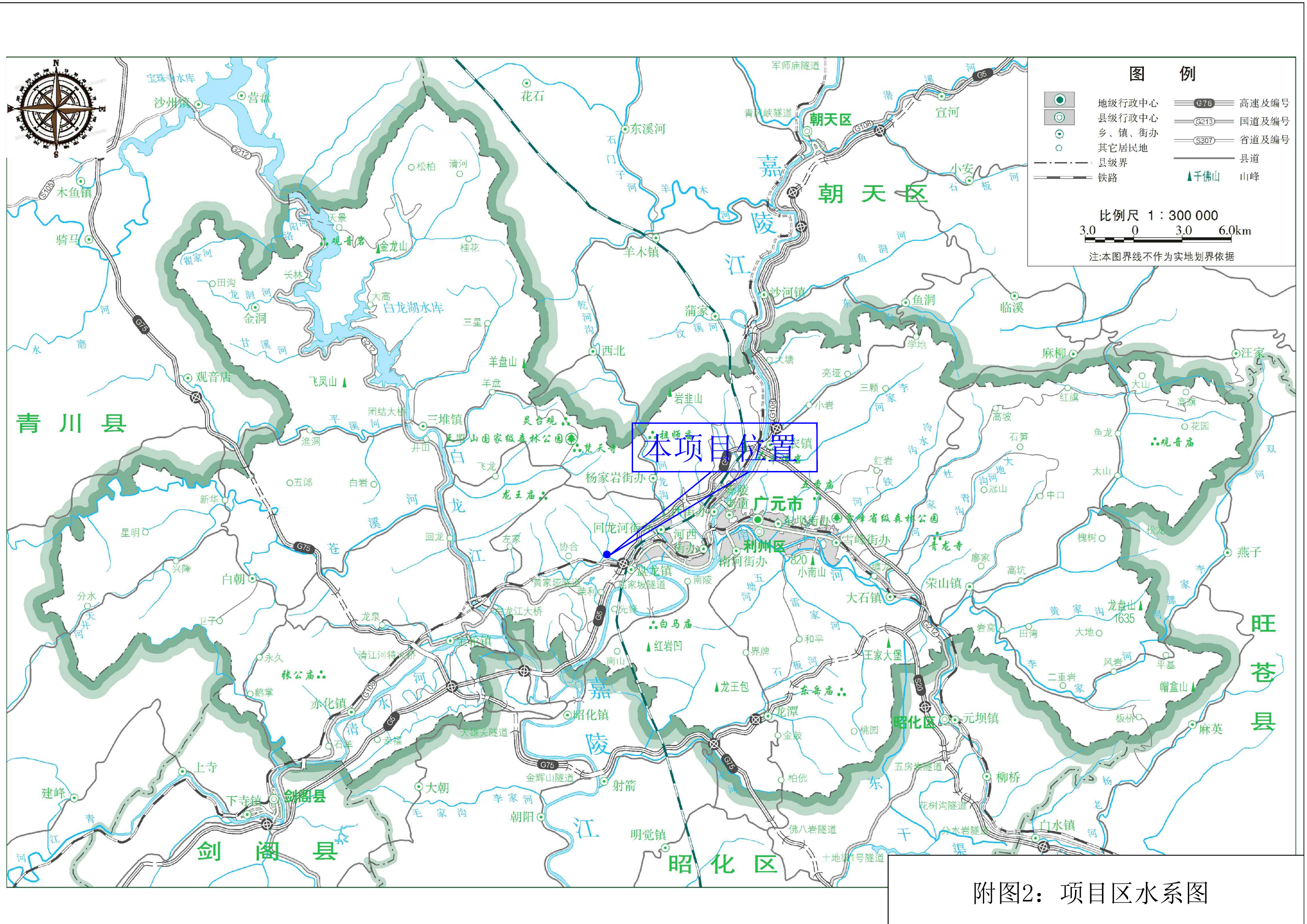
利州区在广元市的区位略图



广元市城区图



附图1：项目区地理位置图



附图2：项目区水系图

广元市利州区土壤侵蚀强度图

N



本项目位置

图例

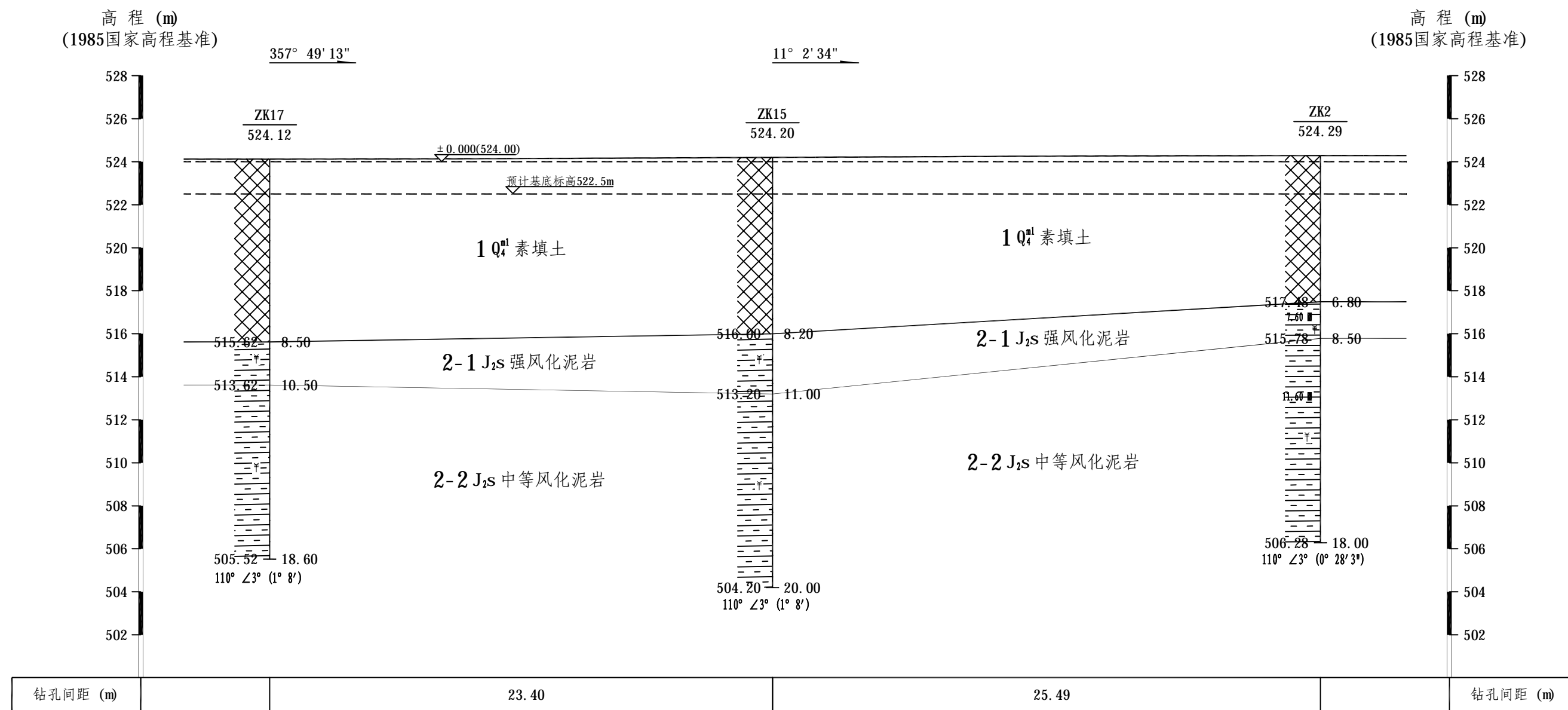
- 微度水力侵蚀
- 轻度水力侵蚀
- 中度水力侵蚀
- 强烈水力侵蚀
- 极强烈水力侵蚀
- 剧烈水力侵蚀

比例尺 1:300,000

附图3：项目区土壤侵蚀分布图

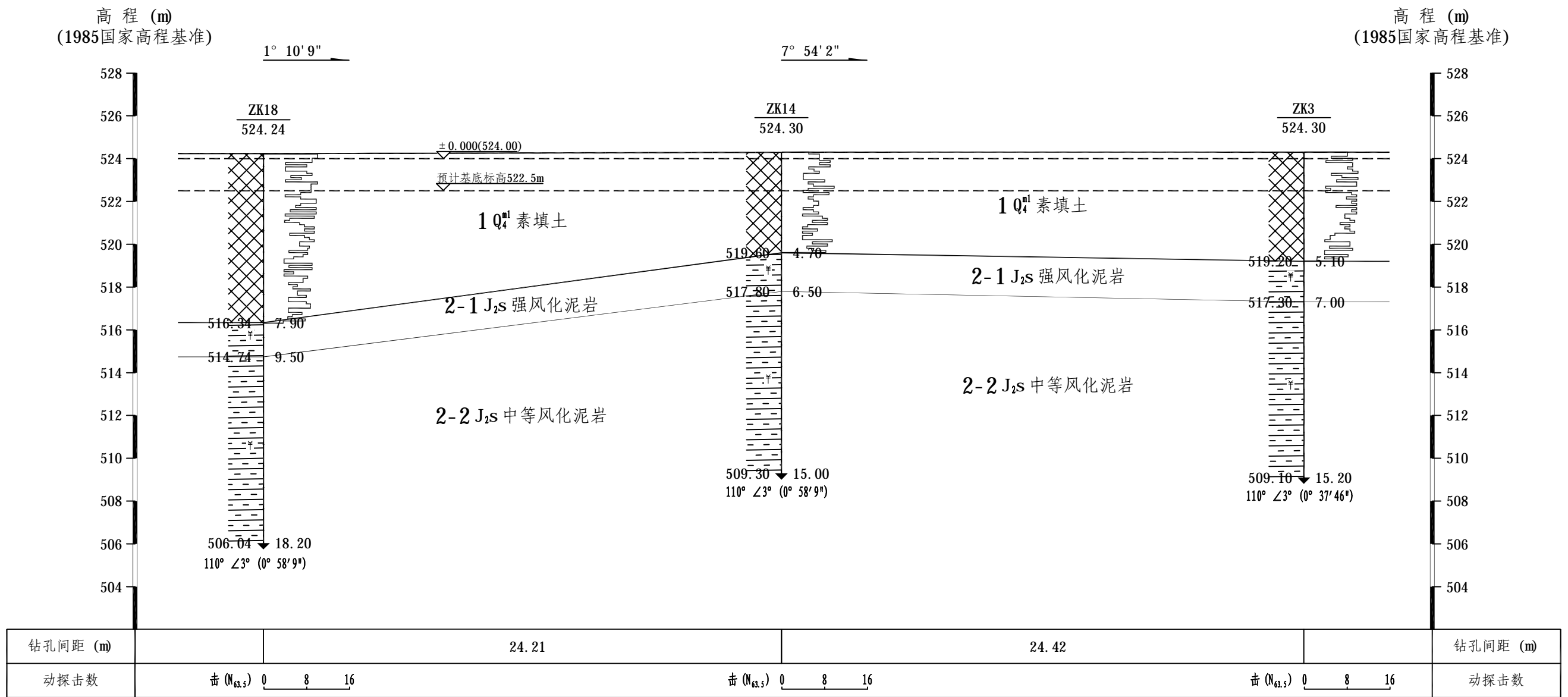
工程地质剖面图 6-----6'

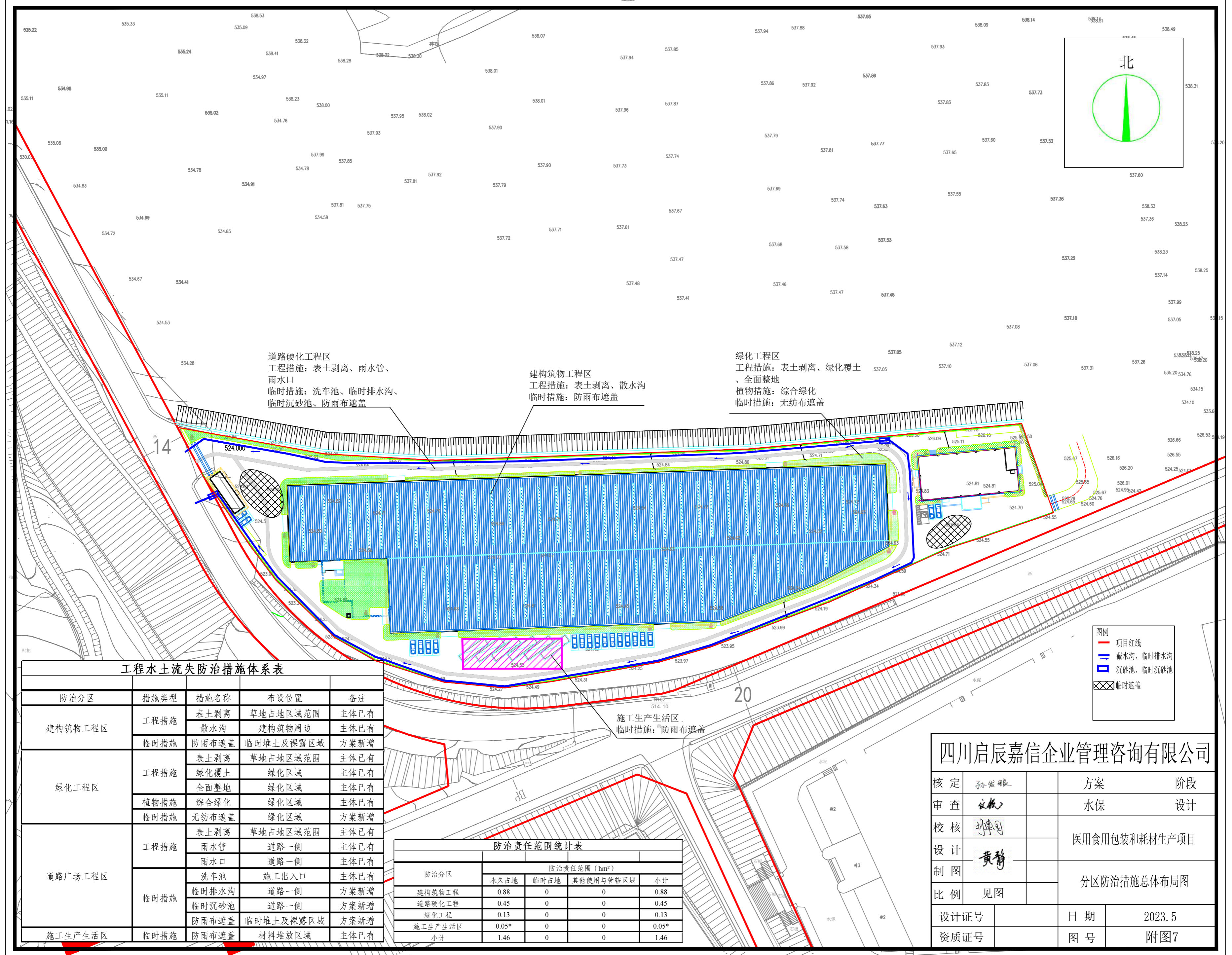
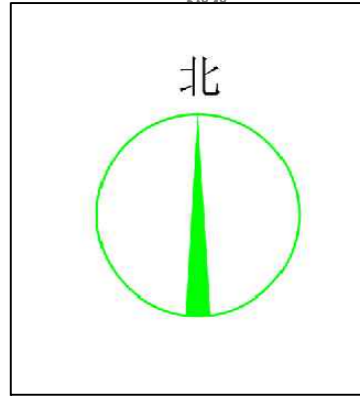
比例尺 水平 1:200 垂直 1:200



工程地质剖面图 7-----7'

比例尺 水平 1:200 垂直 1:200





道路硬化工程区
工程措施：表土剥离、雨水管、雨水口
临时措施：洗车池、临时排水沟、临时沉砂池、防雨布遮盖

建构筑物工程区
工程措施：表土剥离、散水沟
临时措施：防雨布遮盖

绿化工程区
工程措施：表土剥离、绿化覆土、全面整地
植物措施：综合绿化
临时措施：无纺布遮盖

施工生产生活区
临时措施：防雨布遮盖

工程水土流失防治措施体系表

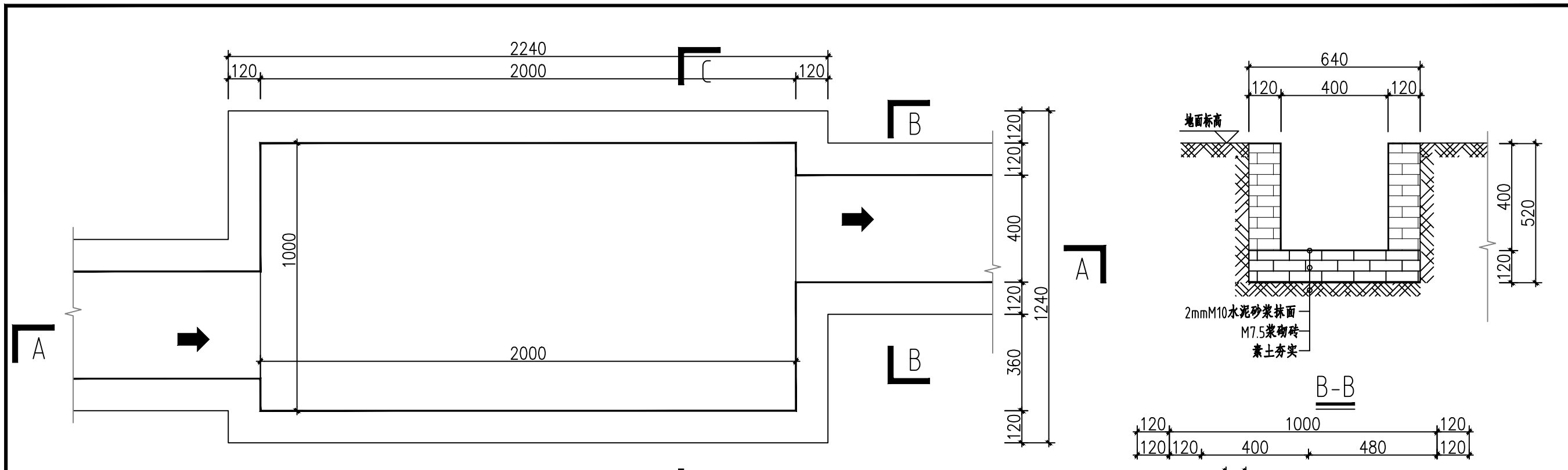
防治分区	措施类型	措施名称	布设位置	备注
建构筑物工程区	工程措施	表土剥离	草地占地区域范围	主体已有
		散水沟	建构筑物周边	主体已有
	临时措施	防雨布遮盖	临时堆土及裸露区域	方案新增
绿化工程区	工程措施	表土剥离	草地占地区域范围	主体已有
		绿化覆土	绿化区域	主体已有
	植物措施	全面整地	绿化区域	主体已有
		综合绿化	绿化区域	主体已有
临时措施	无纺布遮盖	绿化区域	方案新增	
道路广场工程区	工程措施	表土剥离	草地占地区域范围	主体已有
		雨水管	道路一侧	主体已有
		雨水口	道路一侧	主体已有
	临时措施	洗车池	施工出入口	主体已有
		临时排水沟	道路一侧	方案新增
		临时沉砂池	道路一侧	方案新增
施工生产生活区	临时措施	防雨布遮盖	临时堆土及裸露区域	方案新增
	临时措施	防雨布遮盖	材料堆放区域	主体已有

防治责任范围统计表

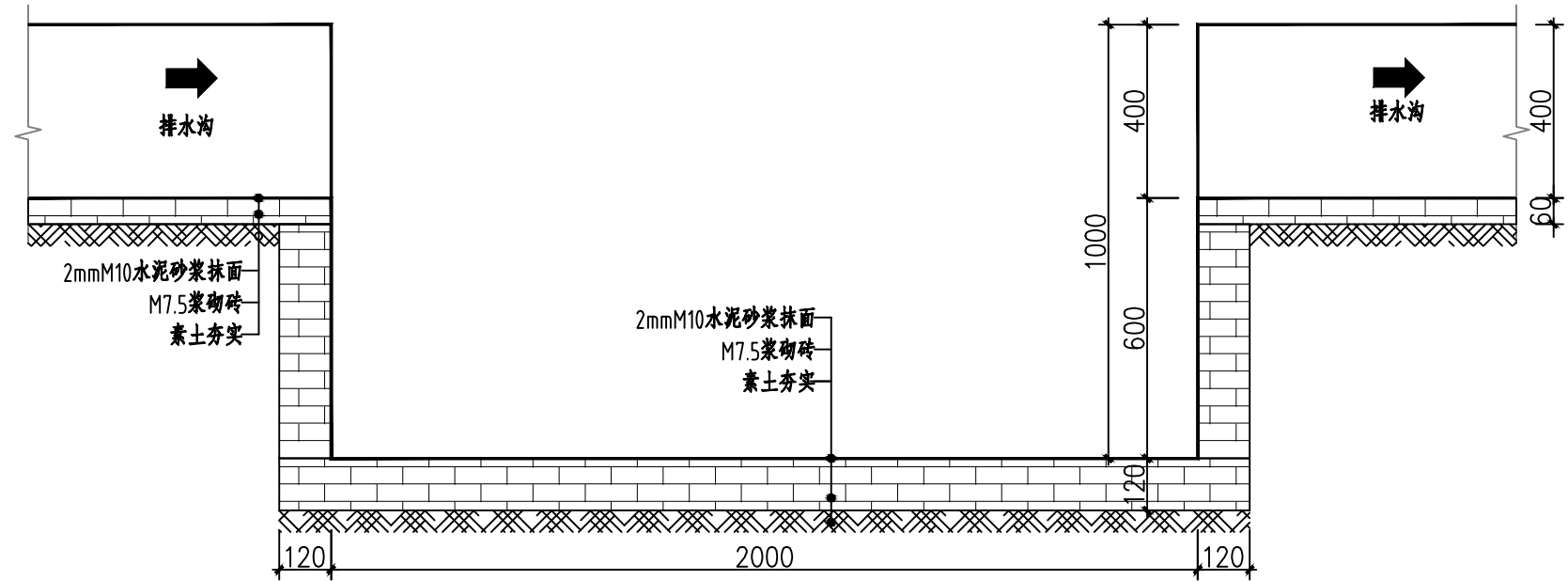
防治分区	防治责任范围 (hm ²)			小计
	永久占地	临时占地	其他使用与管辖区域	
建构筑物工程	0.88	0	0	0.88
道路硬化工程	0.45	0	0	0.45
绿化工程	0.13	0	0	0.13
施工生产生活区	0.05*	0	0	0.05*
小计	1.46	0	0	1.46

四川启辰嘉信企业管理咨询有限公司

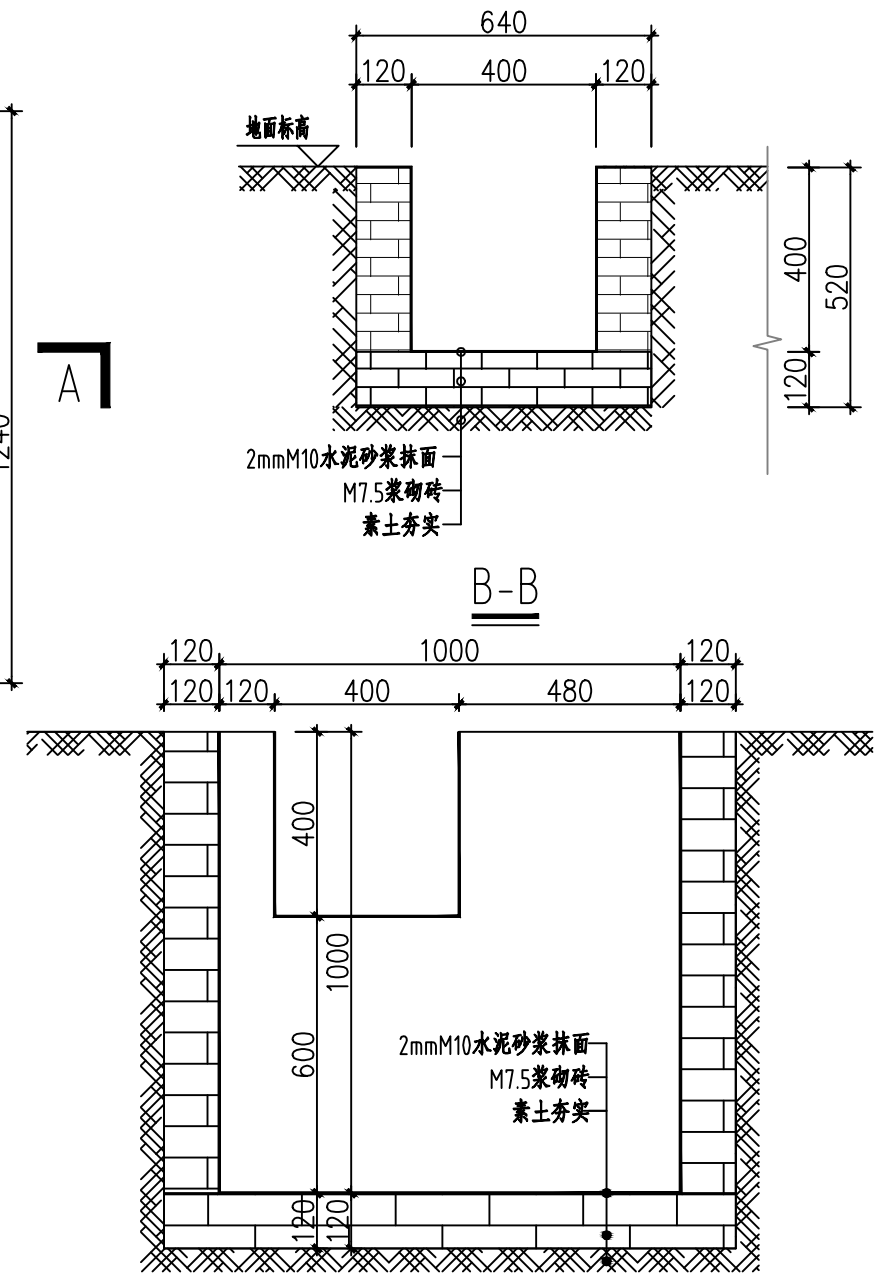
核定	孙发银	方案	阶段
审查	张敏	水保	设计
校核	刘建国	医用食用包装和耗材生产项目	
设计	黄静	分区防治措施总体布局图	
制图			
比例	见图		
设计证号		日期	2023.5
资质证号		图号	附图7



临时沉沙池平面图



A-A



C-C

- 说明:
- 1、图中所有尺寸单位为mm;
 - 2、本设计应与主体同时设计、同时施工;
 - 3、沉沙池布设后,应定期清理淤积的泥沙;

排水沟、沉沙池工程量				
	长度	m	1	
临时排水沟	挖土方			m ³ 0.22
	填土方			m ³ 0.09
	标准砖			m ³ 0.07
	砂浆抹面			m ² 0.60
	排水沟拆除工程量			m ² 0.08
	排水沟回填工程量			m ² 0.22
临时沉沙池	数量	个	1	
	挖土方			m ³ 3.68
	填土方			m ³ 2.05
	标准砖			m ³ 1.56
	砂浆抹面			m ² 7.44
	沉沙池拆除工程量			m ² 1.71
沉沙池回填工程量			m ² 3.68	

四川启辰嘉信企业管理咨询有限公司			
核定	孙发根	方案	阶段
审查	文敏	水保	设计
校核	刘泽国	医用食用包装和耗材生产项目	
设计	黄静	临时排水沟、沉沙池设计图	
制图			
比例	见图		
设计证号		日期	2023.5
资质证号		图号	附图8