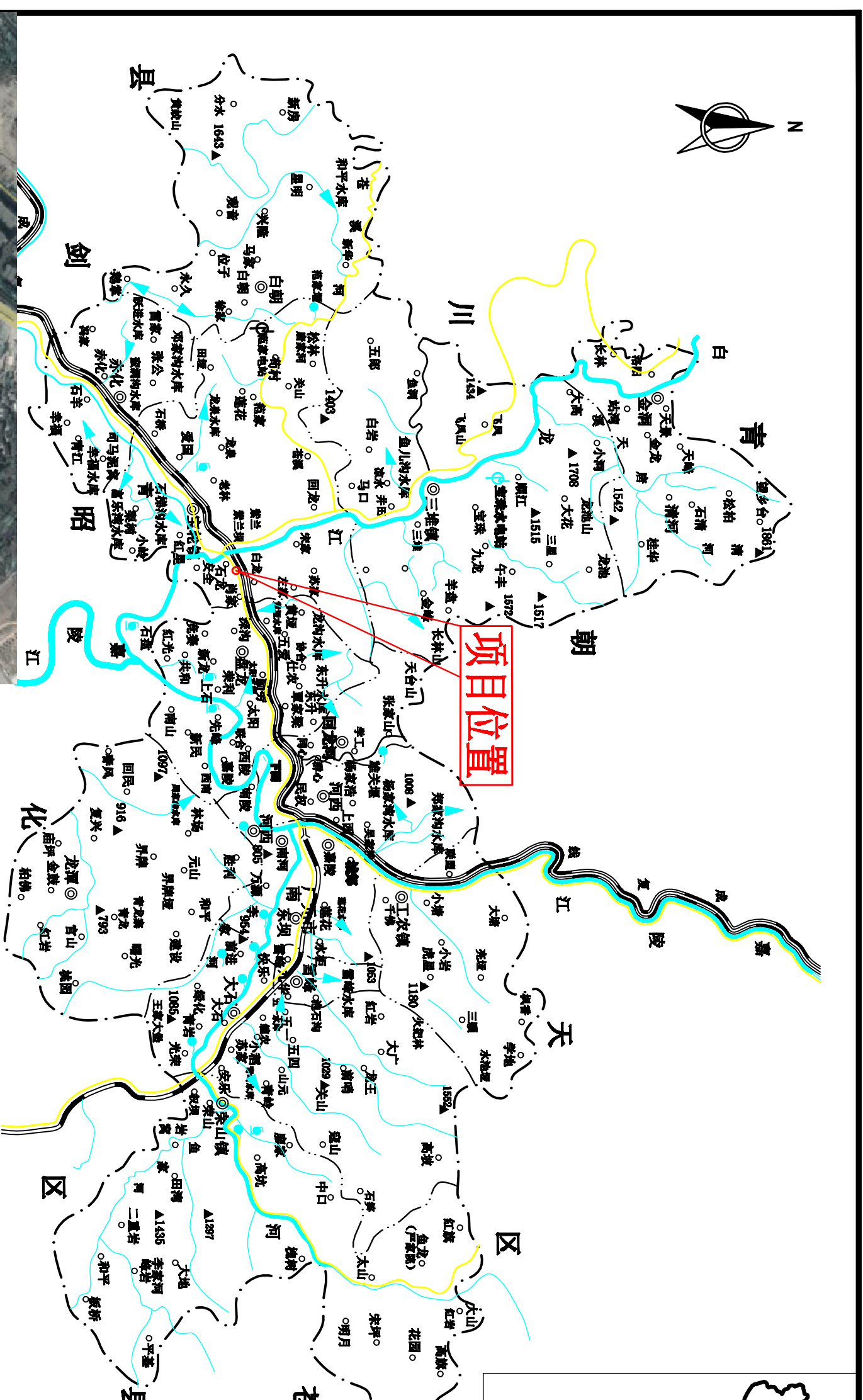
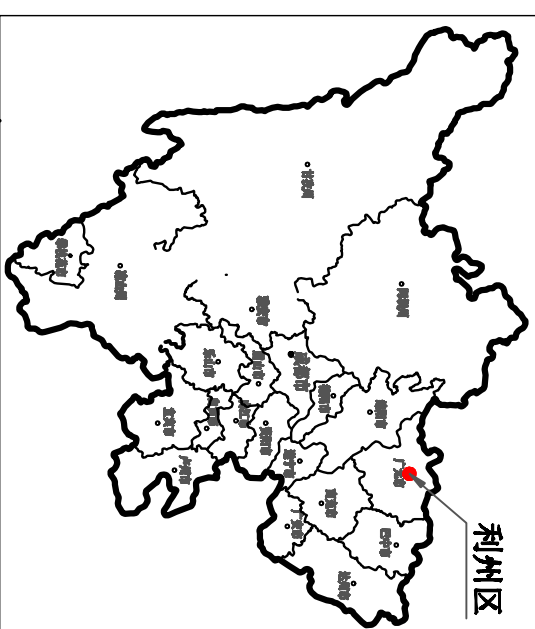


利州区在四川省位置图



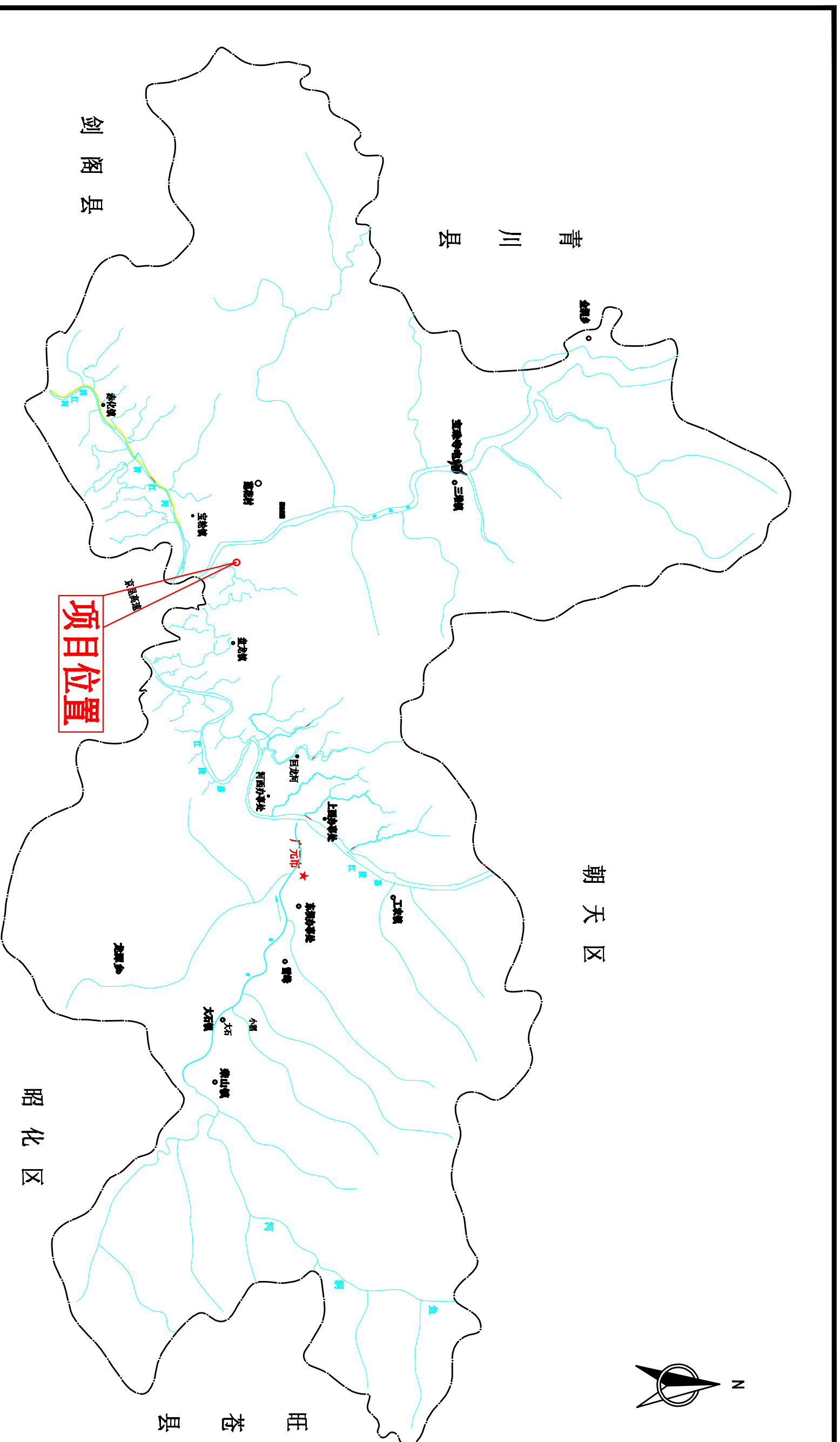
比利时啤酒生产项目位于广元市经开区石龙工业园，项目基地西邻君安天源精酿啤酒有限公司，南侧、东侧和北侧均未开发，西侧紧邻城市现状道路，场地周边配套设施基本完善。场地中心地理位置坐标为：北纬32°23'34.52"，东经105°40'18.09"。项目用地方正形状较规则。园区交通方便。

近赫精酿啤酒（广元）有限公司

核定	张奇	初设 阶段
审查	张奇	水保 部分
设计	张杰	比利时啤酒生产项目
制图	张杰	水土保持方案
比例	1:1000	项目地理位置示意图
设计证号		日期 2024.10
资质证书		图号 附图01

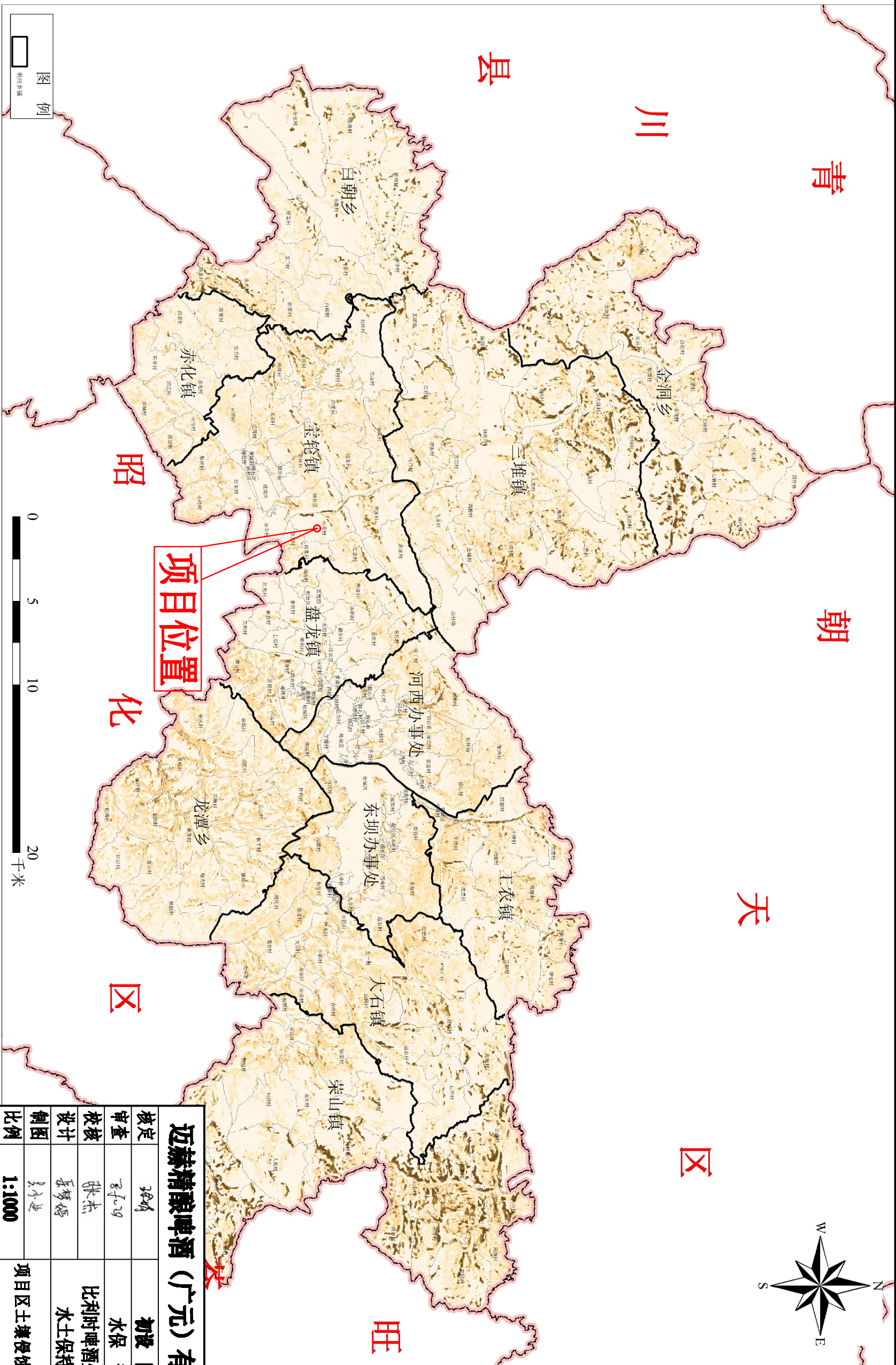
图例

- 市辖区驻地
- 镇办驻地
- 村
- 县(区)界
- 乡界
- 项目位置
- 铁路
- 公路桥梁
- 河流水库
- 灌溉站
- 495.8山峰高程点
- 里程 0 3 6 9 12



迈赫精酿啤酒（广元）有限公司			
核定	张峰	初设阶段	
审查	张子成	水保部分	
设计	张杰	比利时啤酒生产项目	
设计	岳智强	水土保持方案	
制图	袁小迪	项目区水系图	
比例	1:1000		
设计证号		日期	2024.10
资质证号		图号	附图02

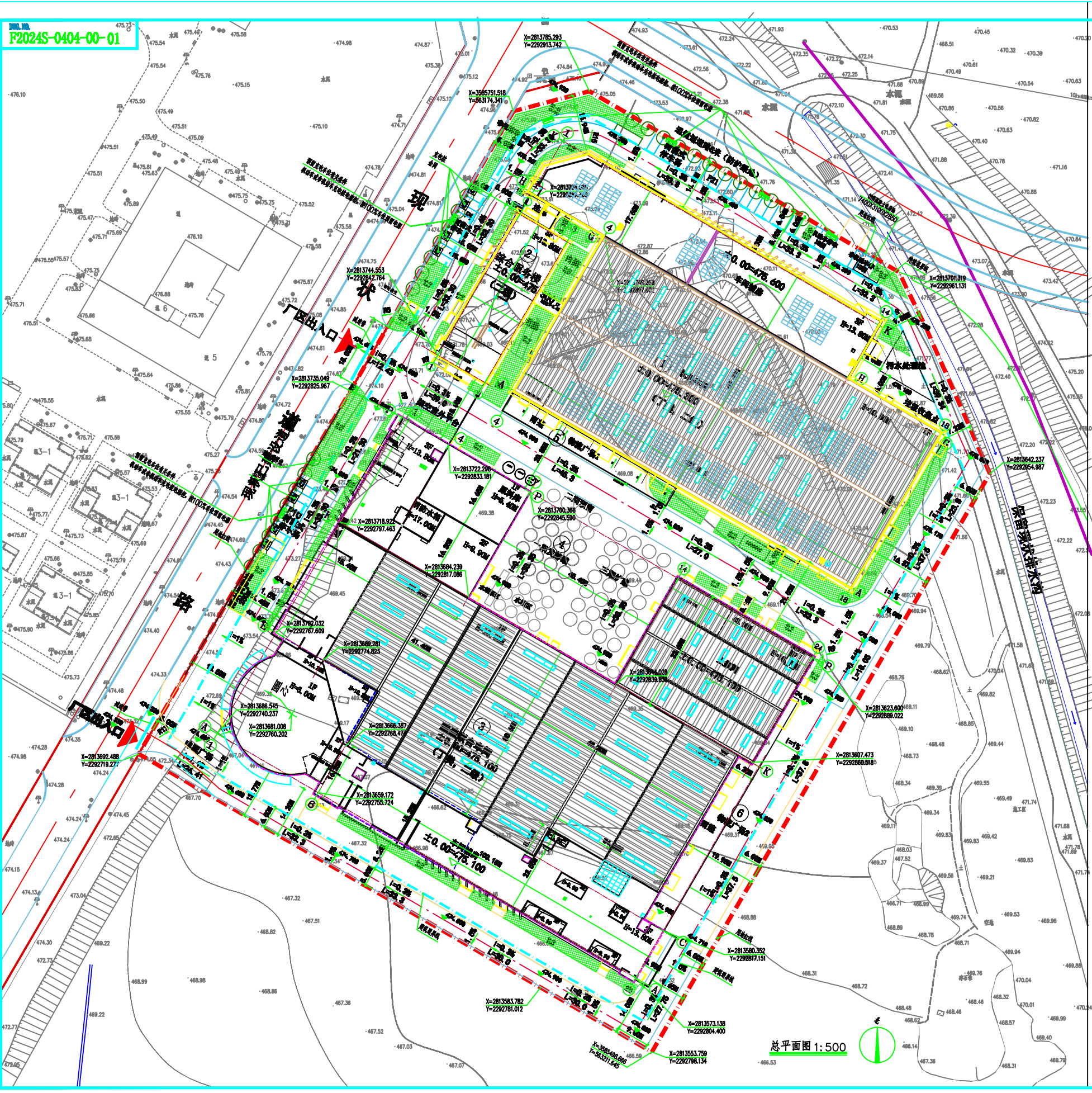
项目区土壤侵蚀强度分布图



近赫精酿啤酒 (广元) 有限公司

核定	张琦	初设 阶段
审查	张子成	水保 部分
设计	张杰	比利时啤酒生产项目
制图	张婷	水土保持方案
比例	1:1000	
设计证号		项目区土壤侵蚀强度分布图
资质证书号		日期 2024.10
		图号 附图03

图号: F2024S-0404-00-01



图例	说明	图例	说明
红色虚线	规划红线	蓝色虚线	消防通道
黄色虚线	建筑退线	绿色虚线	景观退线
黑色虚线	道路退线	紫色虚线	地下车库退线
红色实线	道路中心线	蓝色实线	消防通道中心线
黄色实线	建筑外墙线	绿色实线	景观边界线
黑色实线	道路边线	紫色实线	地下车库边界线
红色点	规划控制点	蓝色点	消防栓位置
黄色点	建筑角点	绿色点	景观节点
黑色点	道路节点	紫色点	地下车库节点

序号	名称	单位	数值
1	总建筑面积 (㎡)	㎡	20000.00
2	地上总建筑面积 (㎡)	㎡	18000.00
3	地下总建筑面积 (㎡)	㎡	2000.00
4	容积率		1.80
5	建筑密度	%	30.00
6	绿地率	%	35.00
7	停车位	个	100
8	机动车停车位	个	80
9	非机动车停车位	个	20
10	绿化率	%	35.00
11	建筑间距	m	≥10
12	日照间距	m	≥1.5H
13	建筑高度	m	≤24
14	建筑层数	层	≤6
15	建筑退距	m	≥3.0

序号	项目名称	层数	占地面积 (㎡)	地上建筑面积 (㎡)	地下建筑面积 (㎡)	计入容积率建筑面积 (㎡)
1	住宅楼	3	10000.00	10000.00	-	10000.00
2	商业楼	3	5000.00	5000.00	-	5000.00
3	地下车库	1	2000.00	-	2000.00	-
4	景观亭	1	100.00	100.00	-	100.00
5	围墙	1	300.00	-	-	-
6	合计	-	20000.00	18000.00	2000.00	18000.00

1. 本设计依据:
- 《民用建筑设计通则》 GB50352-2005
 - 《住宅设计规范》 GB50096-2013 (2018年版)
 - 《工业建筑平面设计规范》 GB50187-2012
 - 《民用建筑设计统一标准》 GB50351-2022
 - 《城市居住区规划设计标准》 GB50180-2018
 - 《建筑防火设计标准》 GB50016-2014 (2018年版)
 - 《建筑抗震设计规范》 GB50011-2010 (2016年版)
 - 《建筑给水排水设计标准》 GB50015-2019
 - 《建筑电气设计标准》 GB50054-2011
 - 《建筑通风和排烟系统工程技术标准》 GB51251-2017
 - 《建筑采光设计标准》 GB50033-2012
 - 《建筑照明设计标准》 GB50034-2012
 - 《建筑隔声设计标准》 GB50118-2010
 - 《建筑声学性能评价标准》 GB/T 17245-2017
 - 《建筑环境通用规范》 GB55016-2021
 - 《建筑通用规范》 GB55017-2021
 - 《建筑防火通用规范》 GB55037-2022
 - 《建筑防火通用规范》 GB55038-2022
 - 《建筑防火通用规范》 GB55039-2022
 - 《建筑防火通用规范》 GB55040-2022
 - 《建筑防火通用规范》 GB55041-2022
 - 《建筑防火通用规范》 GB55042-2022
 - 《建筑防火通用规范》 GB55043-2022
 - 《建筑防火通用规范》 GB55044-2022
 - 《建筑防火通用规范》 GB55045-2022
 - 《建筑防火通用规范》 GB55046-2022
 - 《建筑防火通用规范》 GB55047-2022
 - 《建筑防火通用规范》 GB55048-2022
 - 《建筑防火通用规范》 GB55049-2022
 - 《建筑防火通用规范》 GB55050-2022
 - 《建筑防火通用规范》 GB55051-2022
 - 《建筑防火通用规范》 GB55052-2022
 - 《建筑防火通用规范》 GB55053-2022
 - 《建筑防火通用规范》 GB55054-2022
 - 《建筑防火通用规范》 GB55055-2022
 - 《建筑防火通用规范》 GB55056-2022
 - 《建筑防火通用规范》 GB55057-2022
 - 《建筑防火通用规范》 GB55058-2022
 - 《建筑防火通用规范》 GB55059-2022
 - 《建筑防火通用规范》 GB55060-2022
 - 《建筑防火通用规范》 GB55061-2022
 - 《建筑防火通用规范》 GB55062-2022
 - 《建筑防火通用规范》 GB55063-2022
 - 《建筑防火通用规范》 GB55064-2022
 - 《建筑防火通用规范》 GB55065-2022
 - 《建筑防火通用规范》 GB55066-2022
 - 《建筑防火通用规范》 GB55067-2022
 - 《建筑防火通用规范》 GB55068-2022
 - 《建筑防火通用规范》 GB55069-2022
 - 《建筑防火通用规范》 GB55070-2022
 - 《建筑防火通用规范》 GB55071-2022
 - 《建筑防火通用规范》 GB55072-2022
 - 《建筑防火通用规范》 GB55073-2022
 - 《建筑防火通用规范》 GB55074-2022
 - 《建筑防火通用规范》 GB55075-2022
 - 《建筑防火通用规范》 GB55076-2022
 - 《建筑防火通用规范》 GB55077-2022
 - 《建筑防火通用规范》 GB55078-2022
 - 《建筑防火通用规范》 GB55079-2022
 - 《建筑防火通用规范》 GB55080-2022
 - 《建筑防火通用规范》 GB55081-2022
 - 《建筑防火通用规范》 GB55082-2022
 - 《建筑防火通用规范》 GB55083-2022
 - 《建筑防火通用规范》 GB55084-2022
 - 《建筑防火通用规范》 GB55085-2022
 - 《建筑防火通用规范》 GB55086-2022
 - 《建筑防火通用规范》 GB55087-2022
 - 《建筑防火通用规范》 GB55088-2022
 - 《建筑防火通用规范》 GB55089-2022
 - 《建筑防火通用规范》 GB55090-2022
 - 《建筑防火通用规范》 GB55091-2022
 - 《建筑防火通用规范》 GB55092-2022
 - 《建筑防火通用规范》 GB55093-2022
 - 《建筑防火通用规范》 GB55094-2022
 - 《建筑防火通用规范》 GB55095-2022
 - 《建筑防火通用规范》 GB55096-2022
 - 《建筑防火通用规范》 GB55097-2022
 - 《建筑防火通用规范》 GB55098-2022
 - 《建筑防火通用规范》 GB55099-2022
 - 《建筑防火通用规范》 GB55100-2022



山东省建筑设计院有限公司
 地址: 济南市高新区经十路...
 电话: 0531-88000000
 网址: www.sdfy.com.cn
 邮箱: sdfy@sdfy.com.cn

项目负责人: 张某某
 设计人: 李某某
 审核人: 王某某
 批准人: 赵某某

设计日期: 2024年4月
 设计阶段: 方案设计
 设计内容: 总平面图

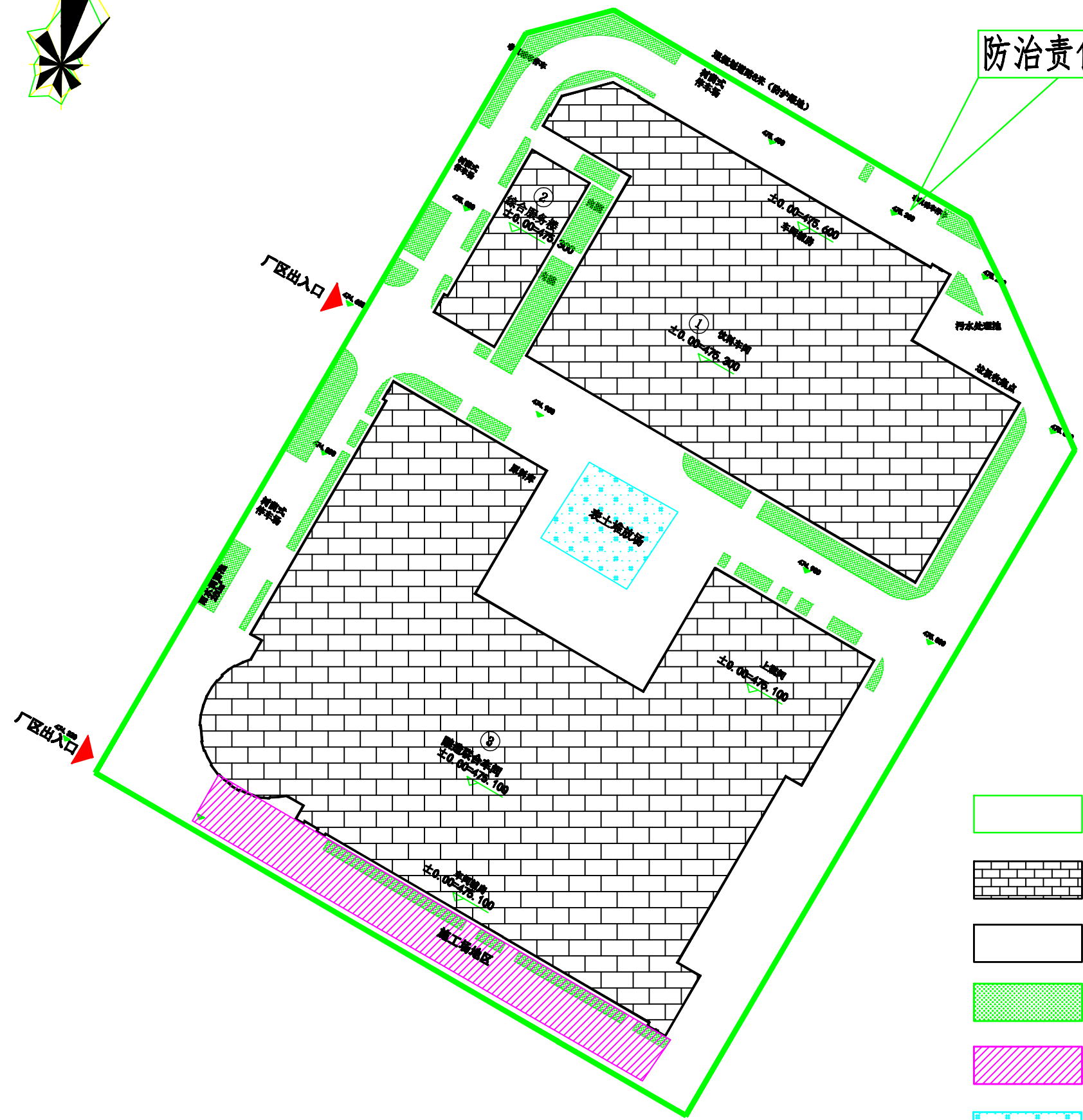
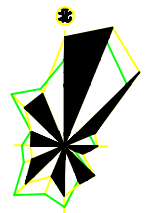
设计单位: 山东省建筑设计院有限公司
 设计人: 李某某
 审核人: 王某某
 批准人: 赵某某

设计日期: 2024年4月
 设计阶段: 方案设计
 设计内容: 总平面图

设计单位: 山东省建筑设计院有限公司
 设计人: 李某某
 审核人: 王某某
 批准人: 赵某某

设计日期: 2024年4月
 设计阶段: 方案设计
 设计内容: 总平面图

设计单位: 山东省建筑设计院有限公司
 设计人: 李某某
 审核人: 王某某
 批准人: 赵某某



防治责任范围为3.34hm²

水土流失防治分区一览表

序号	项目分区	面积(hm ²)	
		项目建设区	小计
1	建构筑物区	1.87	1.87
2	道路工程区	1.28	1.28
3	景观绿化区	0.18	0.18
4	*施工场地区	*0.20	*0.20
5	*表土堆放场	*0.05	*0.05
合计		3.34	3.34

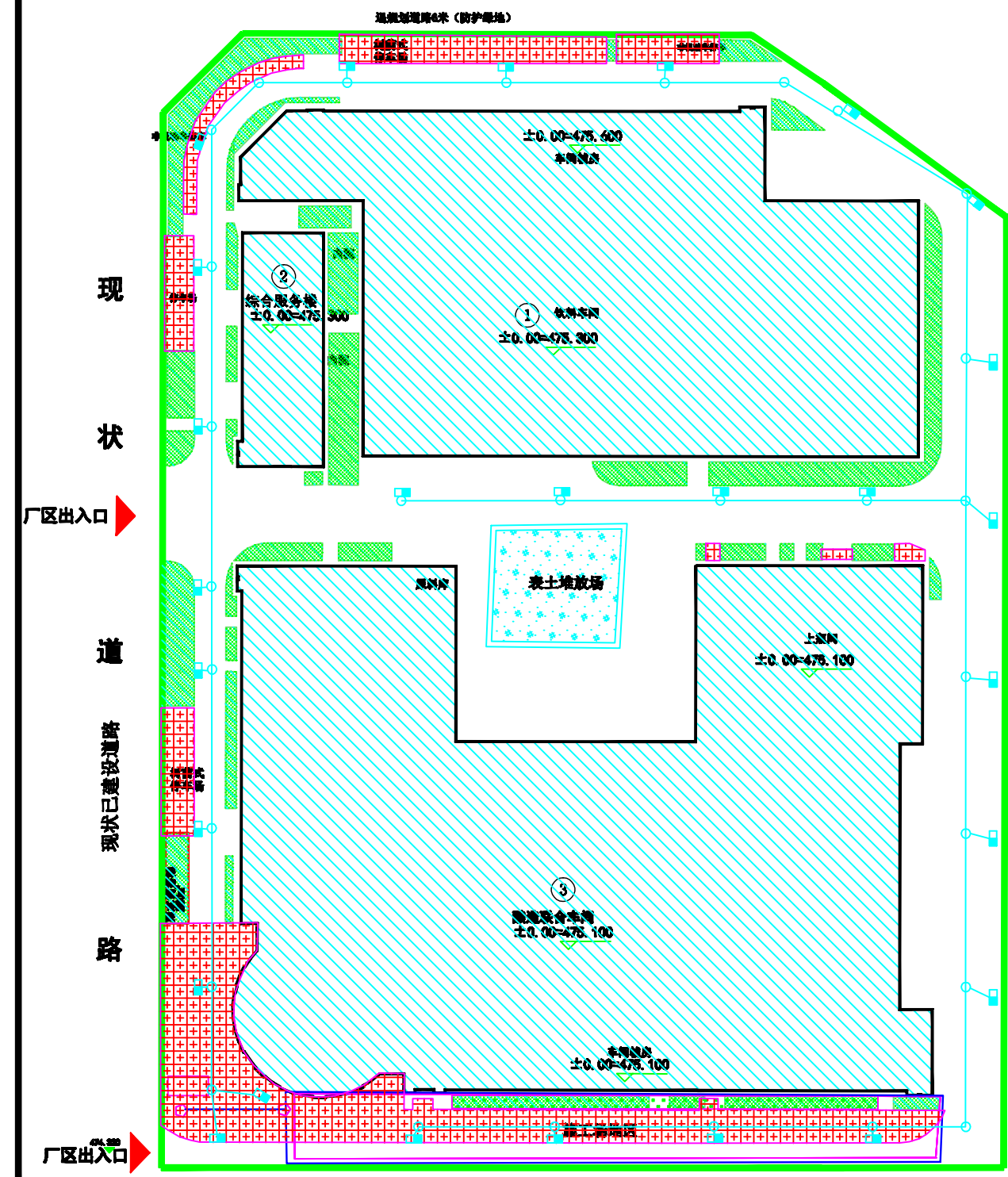
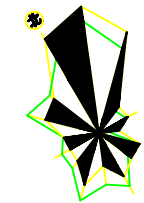
备注：“*”表示位于用地红线范围内，与红线面积重叠，计算时不重复计列。

图例

- 防治责任范围
- 建构筑物区
- 道路硬化区
- 景观绿化区
- 施工场地区
- 表土堆放场

迈赫精酿啤酒（广元）有限公司

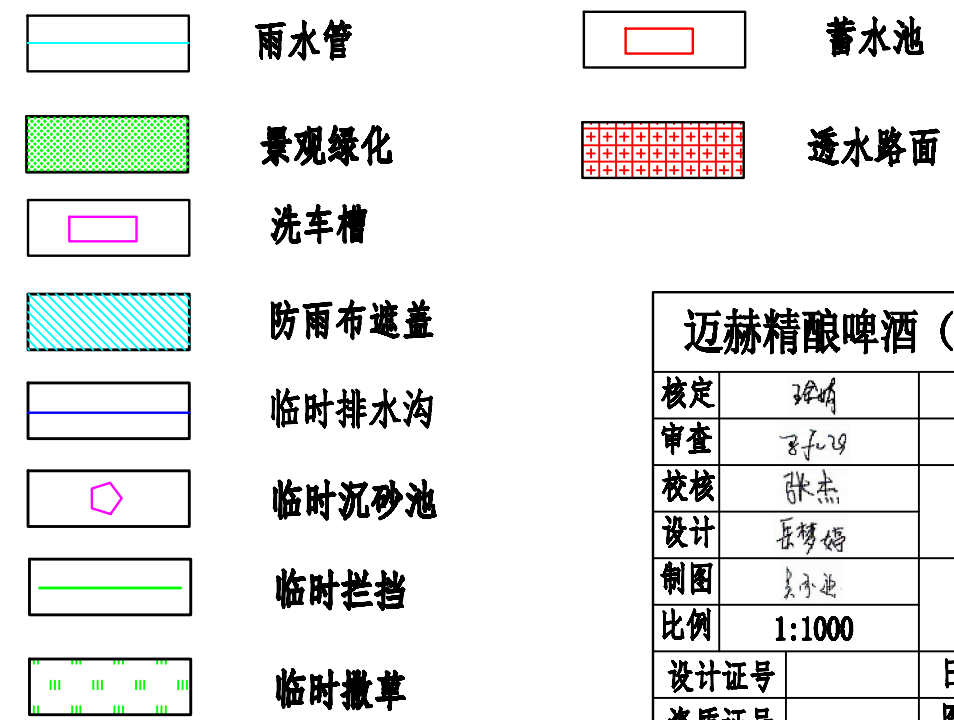
核定	张明	初设 阶段	
审查	张明	水保 部分	
校核	张杰	比利时啤酒生产项目 水土保持方案	
设计	张梦婷		
制图	张明	项目防治责任范围图	
比例	1:1000		
设计证号		日期	2024.10
资质证号		图号	附图05



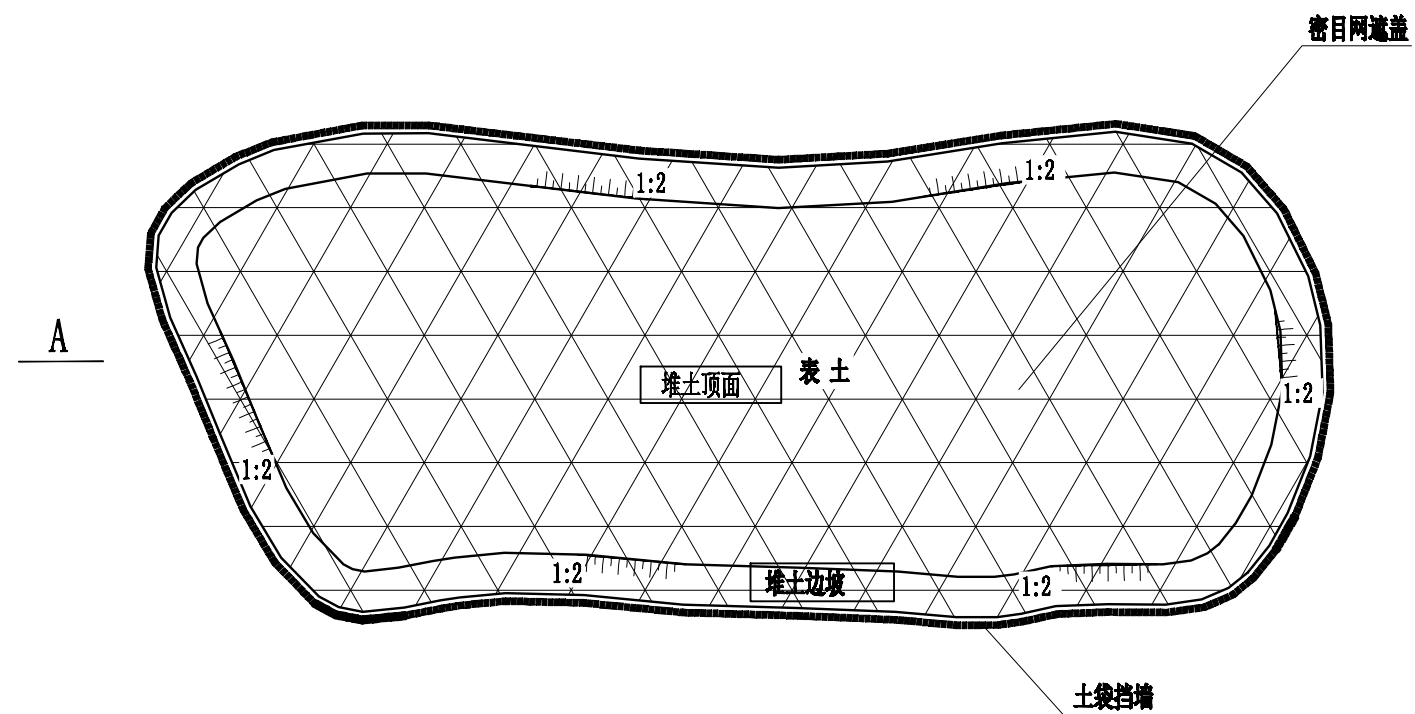
水土保持工程量汇总表

防治区域	措施类型	工程量			实施部位	实施时间	备注
		措施名称	单位	数量			
建构筑物区	工程措施	表土剥离	万m³	0.03	其他草地	2024年6月	主体已列
	临时措施	防雨布遮盖	hm²	0.25	裸露地表	2024年11月-12月	方案新增
道路工程区	工程措施	雨水管	m	780	道路两侧	2024年11月-12月	主体已列
		雨水检查井	座	29	道路两侧	2024年11月-12月	主体已列
		雨水口	口	27	道路两侧	2024年11月-12月	主体已列
		表土剥离	万m³	0.04	其他草地	2024年6月	主体已列
	临时措施	透水路面	m²	2264.65	部分道路	2024年11月-12月	主体已列
景观绿化区	工程措施	防雨布遮盖	hm²	0.21	裸露地表	2024年11月-12月	方案新增
		表土剥离	万m³	0.02	其他草地	2024年6月	主体已列
		表土回铺	万m³	0.09	绿化区域	2024年11月-12月	主体已列
	植物措施	土地整治	hm²	0.18	绿化区域	2024年11月-12月	主体已列
		蓄水池	座	1	场地东北侧	2024年11月-12月	主体已列
施工场地区	临时措施	下沉式绿地	hm²	0.18	建筑物周围	2024年12月-2025年1月	主体已列
		防雨布遮盖	hm²	0.18	裸露地表	2024年11月-2025年1月	方案新增
		临时排水沟	m	115	场地四周	2024年6月	主体已列
		沉砂池	座	2	排水沟出口	2024年6月	主体已列
表土堆放场	临时措施	洗车槽	座	1	场地进出口	2024年6月	主体已列
		临时撒草	hm²	0.02	办公场地周边	2024年11月	主体已列
		土袋拦挡	m	86	临时堆土坡脚	2024年6月	方案新增
		防雨布遮盖	hm²	0.05	临时堆土区域	2024年11月-12月	方案新增

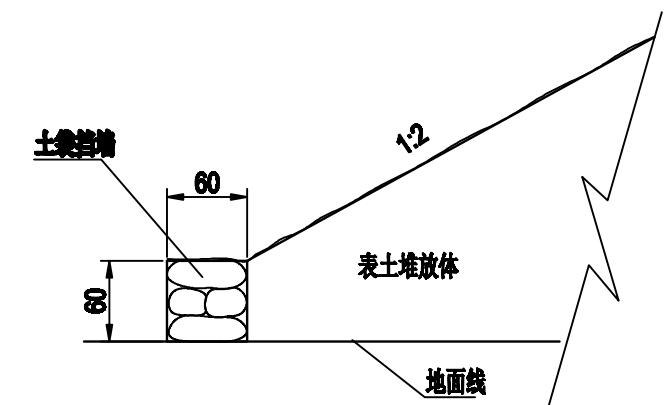
图例



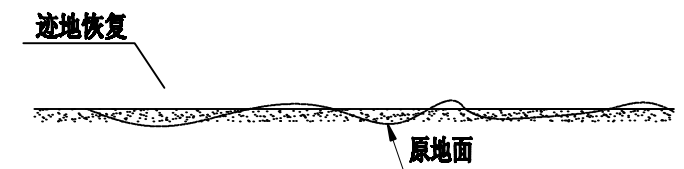
迈赫精酿啤酒（广元）有限公司			
核定	张明	初设 阶段	
审查	王礼涛	水保 部分	
校核	张杰	比利时啤酒生产项目	
设计	岳梦婷	水土保持方案	
制图	吴承迪	水土保持措施布设图	
比例	1:1000		
设计证号		日期	2024. 10
资质证号		图号	附图06



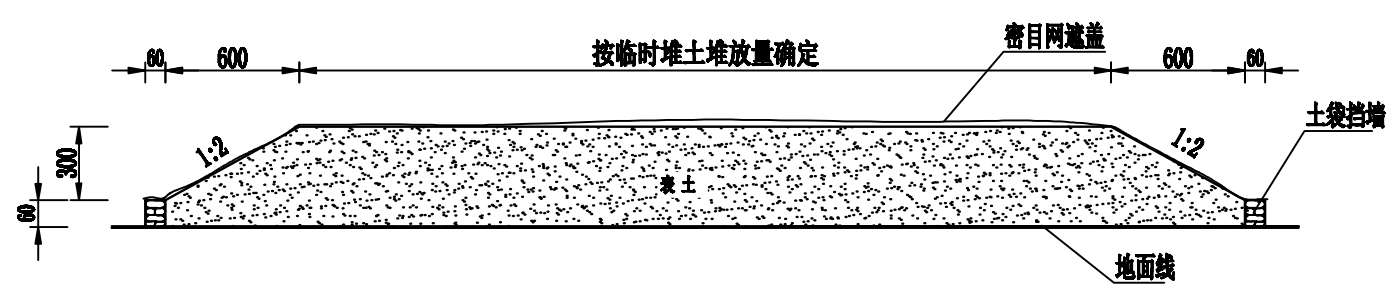
临时堆土区平面布置示意图



土袋挡墙剖面图
1:50



临时堆场区迹地恢复示意图



A-A剖面图

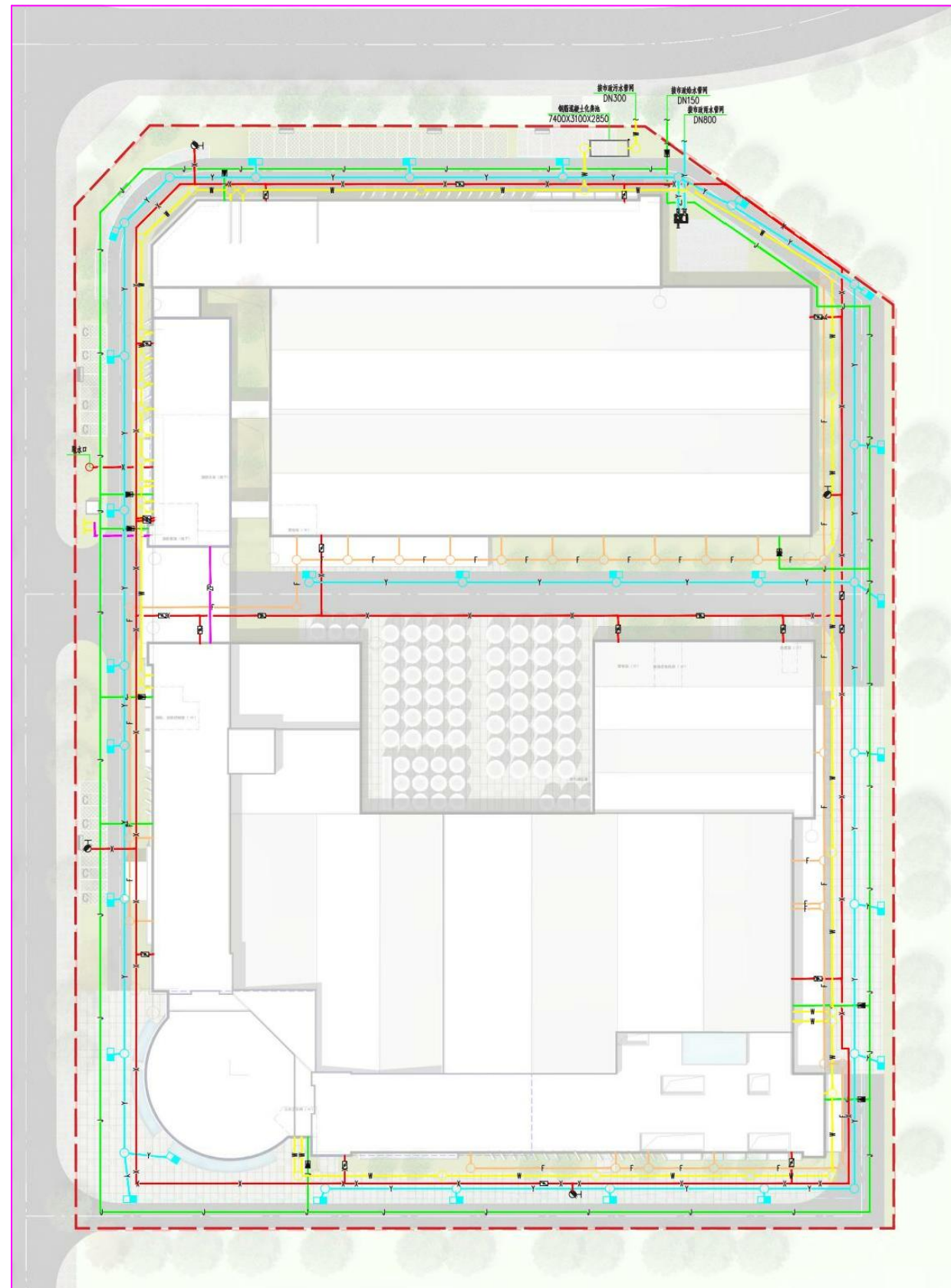
注:

1. 本图适用于临时堆土区设计, 图中尺寸除注明外, 均以厘米计;
2. 土方堆放平均堆高度不超过3.5m, 堆土坡度为1:2;
3. 临时堆场为临时占地, 施工结束后硬化或恢复绿化。

迈赫精酿啤酒(广元)有限公司			
核定	张明	初设阶段	
审查	张明	水保部分	
校核	张杰	比利时啤酒生产项目	
设计	张梦婷	水土保持方案	
制图	张明	水土保持措施布设图	
比例	1:1000		
设计证号		日期	2024.10
资质证号		图号	附图7-4

日期	内容	设计
日期	内容	设计
日期	内容	设计
日期	内容	设计
日期	内容	设计

工程号: F2024S-0404-00-



—	给水管道	—	消防栓系统阀门井
—	污水管道	—	水表井
—	雨水管道	—	雨水口
—	喷淋管道	—	水泵接合器
—	消防栓系统管道	—	室外消防栓
—	污水井		
—	雨水井		

本图作为本项目的初步设计文件，其内容仅供参考，不作为最终施工的依据。如有变更，请以正式变更单为准。
This drawing is for the preliminary design of the project and is for reference only. It is not the final basis for construction. Any changes should be based on formal change orders.

项目综合管网布设图
附图08



山东中衡新地建筑设计有限公司
SDFY
SHANDONG SDFY ARCHITECTURAL DESIGN CO., LTD.
地址: 山东省济南市高新区经十路10100号
电话: 0531-88071100
网站: www.sdfy.com.cn
邮箱: sdfy@sdfy.com.cn

业务范围: (建筑工程) 甲级
业务范围: (城乡规划) 甲级
业务范围: (岩土工程) 甲级
业务范围: (市政工程) 甲级
业务范围: (电力工程) 乙级
业务范围: (暖通工程) 乙级
业务范围: (给排水工程) 乙级
业务范围: (人防工程) 乙级
业务范围: (消防工程) 乙级
业务范围: (照明工程) 乙级
业务范围: (智能化工程) 乙级
业务范围: (幕墙工程) 乙级
业务范围: (钢结构工程) 乙级
业务范围: (装饰装修工程) 乙级
业务范围: (园林绿化工程) 乙级
业务范围: (环境工程) 乙级
业务范围: (海洋工程) 乙级
业务范围: (航空航天工程) 乙级
业务范围: (核工业工程) 乙级
业务范围: (兵器工程) 乙级
业务范围: (船舶工程) 乙级
业务范围: (航空工程) 乙级
业务范围: (航天工程) 乙级
业务范围: (兵器工程) 乙级
业务范围: (船舶工程) 乙级
业务范围: (航空工程) 乙级
业务范围: (航天工程) 乙级

1. 本图仅供参考，不作为最终施工的依据。
2. 施工过程中，如发现与设计不符的情况，应及时与设计单位沟通。
3. 施工过程中，应严格按照设计要求和相关规范进行施工。

设计人		
审核人		
校对		
制图		
日期		

姓名	职称	日期
姓名	职称	日期
姓名	职称	日期
姓名	职称	日期
姓名	职称	日期

本图仅供参考，不作为最终施工的依据。

项目编号: F2024S-0404-00



绿化面积统计表

编号	面积	单位	编号	面积	单位
GR-01	33.00	m ²	GR-13	116.10	m ²
GR-02	35.34	m ²	GR-14	388.84	m ²
GR-03	7.89	m ²	GR-15	42.63	m ²
GR-04	175.35	m ²	GR-16	16.81	m ²
GR-05	25.46	m ²	GR-17	18.15	m ²
GR-06	34.90	m ²	GR-18	83.70	m ²
GR-07	31.50	m ²	GR-19	111.78	m ²
GR-08	67.54	m ²	GR-20	51.60	m ²
GR-09	34.73	m ²	GR-21	21.50	m ²
GR-10	31.43	m ²	GR-22	51.59	m ²
GR-11	33.12	m ²	GR-23	159.63	m ²
GR-12	78.24	m ²	GR-24	68.66	m ²
植草砖停车场			平均每两个车位配植一株胸径不小于10厘米高大乔木树种——按30%折算绿化		
占地面积	534.00	折算面积	106.80		
实有绿化	1711.60				
折算绿化	106.80				
合计	1818.40				
绿化率	5.45%				
备注: 项目绿化附属绿地面积按《广元市建设项目附属绿地面积计算规则(2021年版)》进行计算					

项目景观绿化布设图
附图09



地址: 山东省临沂市兰山区...
 电话: 0539-8400100
 网站: www.sdfy.com
 邮箱: sdfy@sdfy.com.cn

本图作为设计依据, 设计单位不承担因设计失误造成的任何损失, 请建设单位在应用时注意。
 This drawing is for design reference only. The design unit does not bear any loss caused by design errors. Please pay attention when applying it.