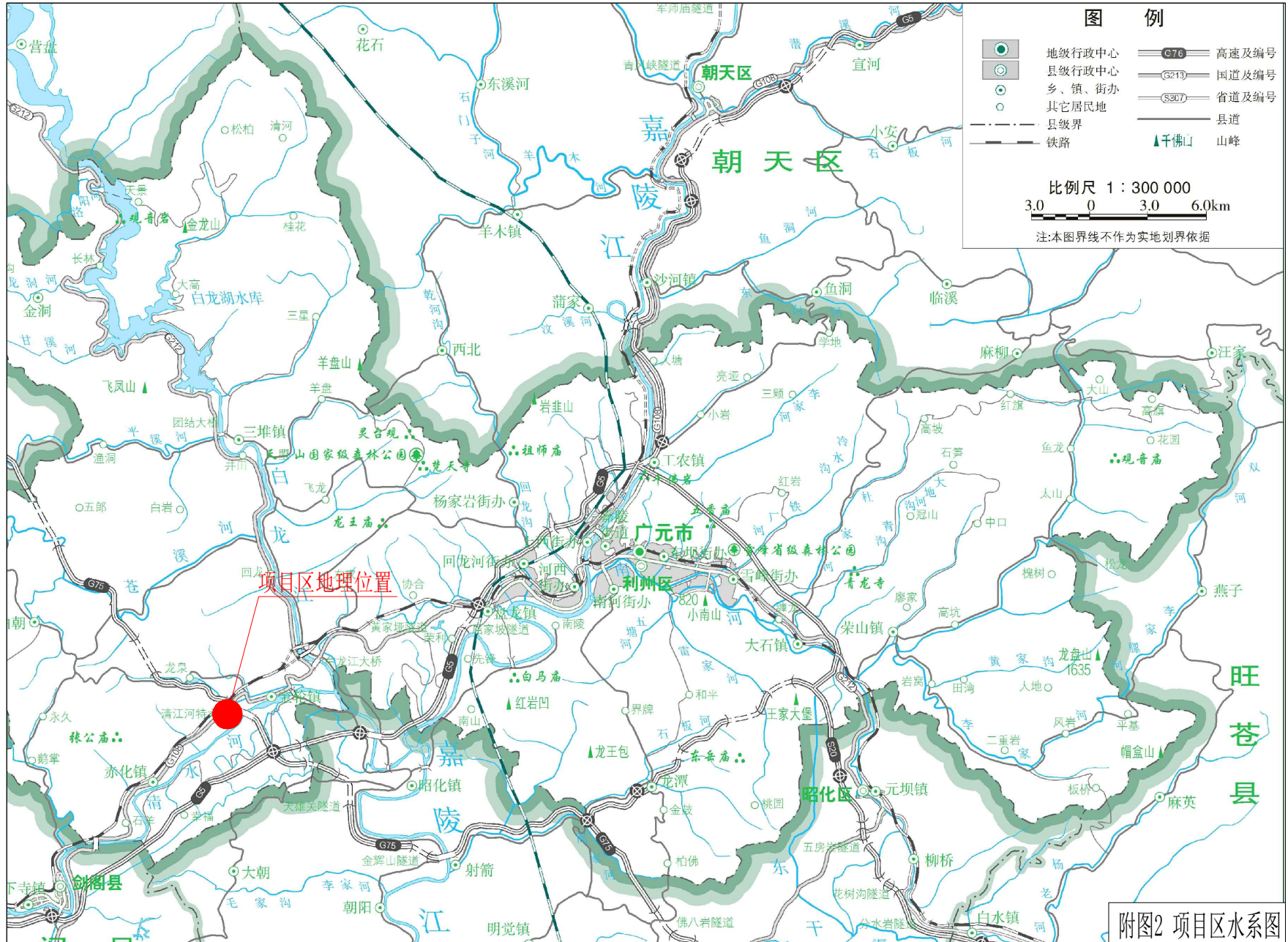
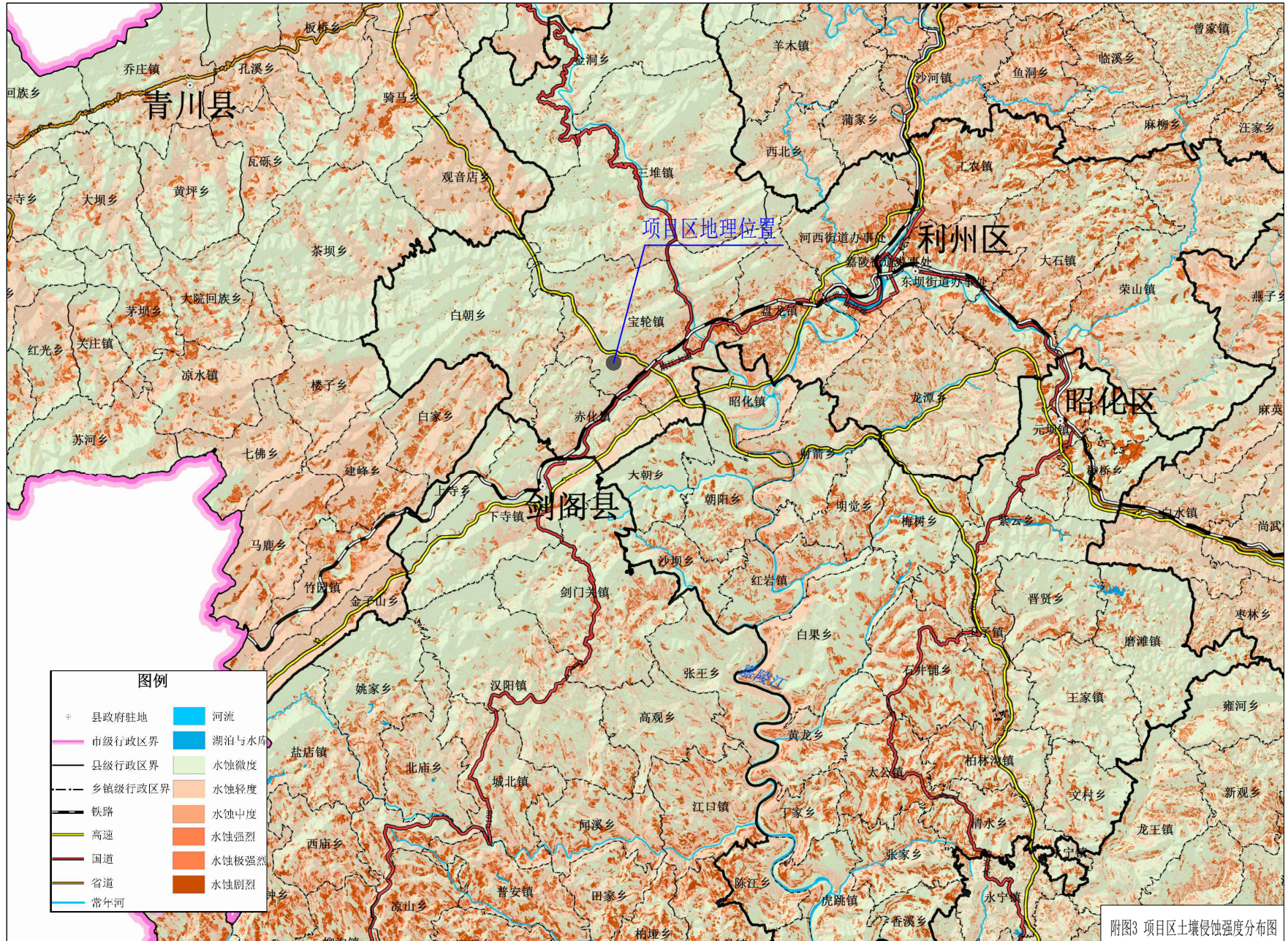
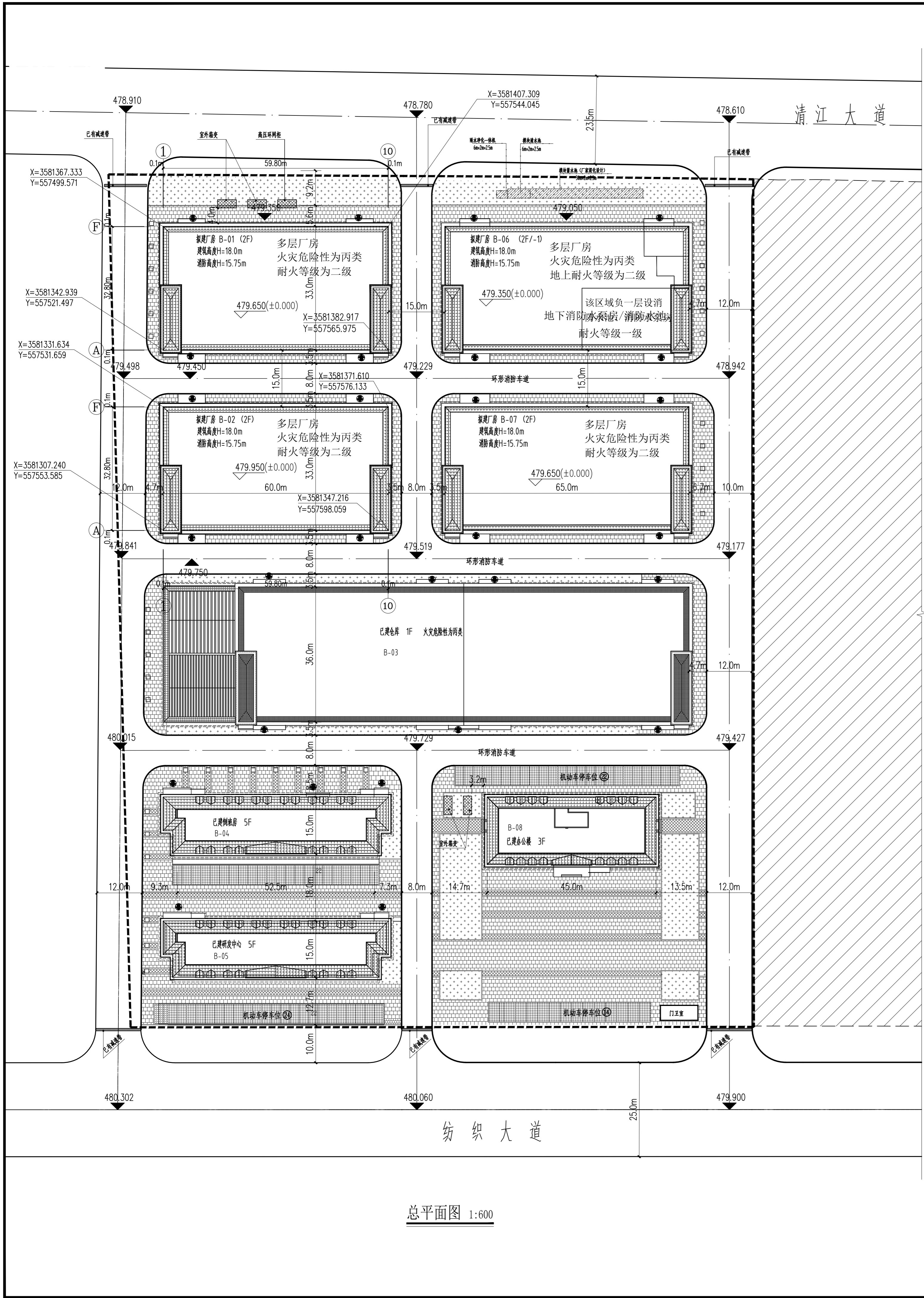


附图1 项目地理位置图





附图3 项目区土壤侵蚀强度分布图



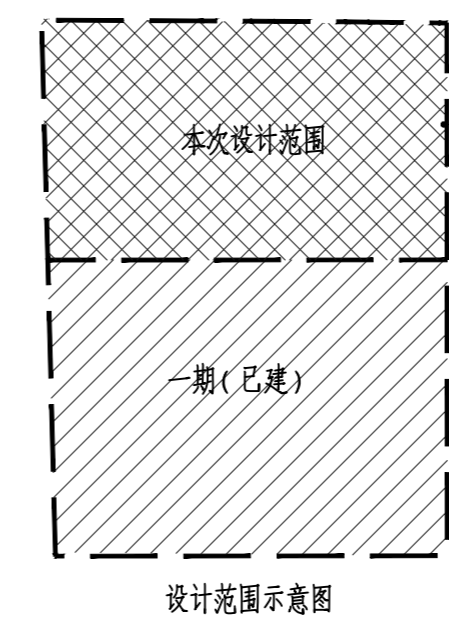
总平面图 1:600

综合技术经济指标

综合技术经济指标表		
名称(单位)	数值	备注(规划要求)
一、用地面积 (m ²)	38209.92	38209.92
二、总建筑面积 (m ²)	39409.25	±0.00以下地下室和车库, 473.10m ²
(一) 已建总建筑面积 (m ²)	21674.39	
(二) 新建总建筑面积 (m ²)	17694.86	
三、层数	47228.51	厂房部分一层层高3米, 按两层面积计算
四、容积率	1.24	>1.2
五、基底面积 (m ²)	15924.97	
六、建筑系数	41.68%	
七、办公、生活及配套用房占地面积 (m ²)	1705	包含办公楼、倒班房和门卫
八、办公、生活及配套用房占地面积占比	4.46%	<7%
九、绿地面积 (m ²)	1177.08	
十、绿地率	3.1%	
十一、机动车位 (个)	60	

拟建建筑一览表				
项目	占地面积 (m ²)	建筑面积 (m ²)	层数	备注
B-01	1998.87	4149.84	2F (9+6m)	生产车间, 一层层高3米, 按两层面积计算
B-02	1998.87	4149.84	2F (9+6m)	生产车间, 一层层高3米, 按两层面积计算
B-03	5038.29	9581.33	2F (4.5m)	成品仓库, 已建
B-04	855	4725.28	5F	倒班房, 已建
B-05	855	4725.28	5F	研发中心, 已建
B-06	2164.47	4954.14	2F (9+6m)	生产车间, 一层层高3米, 按两层面积计算 地下室面积473.1
B-07	2164.47	4481.04	2F (9+6m)	生产车间, 一层层高3米, 按两层面积计算
B-08	810	2602.50	3F	办公楼, 已建
门卫室	40	40	1F	门卫室, 已建

图例	说明
	用地红线
	拟建建筑
	道路
	集中绿地
	行道树
	广场砖铺装
	植草砖铺装
	室外标高
	建筑出入口
	厂区内道路转弯半径
	排水坡度及方向



- 设计依据
 - 《建筑工程设计合同》及其附件。
 - 甲方乙方提交的有关基础资料及电子文件。
 - 红线图及其电子文件, 广元市自然资源局。
 - 1.2.1 业主提供的勘察报告。
 - 1.3 甲乙双方确定的技术定案图纸及文件。
 - 1.3.1 甲方提供的施工图设计任务书及技术要求。
 - 1.3.2 甲乙双方在设计过程中商谈的技术措施及来往文件。
 - 1.4 国家颁布的现行有关规范、规程及省市有关标准及规定, 主要有:
 - 1.4.1 《总图制图标准》 GB/T50103-2010
 - 1.4.2 《建筑设计防火规范》 GB50016-2014 (2018版)
 - 1.4.3 《建筑防火通用规范》 GB55037-2022
 - 1.4.4 《建筑与市政工程无障碍通用规范》 GB55019-2021
 - 1.4.5 《城乡建设用地竖向规划规范》 CJJ83-2016
 - 1.4.6 《广元市规划技术管理规定》(试行2021版)
- 建设单位: 广元市利兴工业投资开发有限公司。
- 建设地点: 广元市利州区宝轮镇宝轮大道西北侧。
- 场地概况: 本项目用地位于本项目场地位于广元市利州区宝轮镇, 项目东南面临宝轮大道, 西北临清江大道西段。其中B03、B04、B05、B08已建。自然标高578.60-479.7m, 本园区通过场地平整, 平整后园区道路、水、电、气等基础设施基本建成, 场地与产业园区道路平缓衔接。场地条件良好, 施工便利。
- 设计范围: 建筑、给排水、电气。
 - 5.1 围墙、小区入口、市政公共设施、建筑小品等辅助设施和庭院绿化异详附属设计。
 - 5.2 附属设计应以本图所示控制标高为设计基准, 附属设计不得随意改变地下室顶板厚度及消防车道位置。
 - 5.3 本次设计不包括工艺部分, 工艺部分由甲方委托有资质的单位专业设计。
- 建筑物定位及设计标高
 - 6.1 水平定位系统: 甲方提供的用地界址点定位系统。
 - 6.2 高程定位系统: 甲方提供的地形图所示高程系统。
 - 6.3 建筑物在地下室和总平面图中的定位坐标为轴线点坐标, 施工时应进行全线放线, 以确保地上建筑物之间、建筑物与道路之间、建筑物与红线间的距离准确无误。如发现施工图中所注坐标与实际情况有出入时, 应及时通知设计人员进行处理。
 - 6.4 图中标高、尺寸、坐标单位均为“m”, 面积均为“m²”。
- 竖向及道路广场
 - 7.1 区内道路中心线转弯半径除注明外均为9米, 道路速度标示为5公里/时, 图中过牙高度为100~150mm。基地内道路与城市道路连接处的车行路面设置减速设施, 具体由甲方根据实际情况确定位置后设置。
 - 7.2 台阶总高度超过0.7m时, 应在临空面设置护栏。
 - 7.3 道路作法: 详附属设计。
 - 7.4 场地排水
道路路面排水坡度和坡向详“附属工程设计”, 雨水口、雨水管详详水。本图仅示高场地排水主要方向, 具体设计道路及竖向布置图。
- 总平面消防组织
 - 8.1 所有厂房、仓库设置环形消防车道, 其建筑至少设置一个长边消防车道。
 - 8.2 消防车道下的管道和暗沟等均应承担消防车辆的荷载。
 - 8.3 本项目设计时消防荷载按30T取值, 荷载范围严格按设计之消防车道, 后期使用不得随意变动。
 - 8.3 消防车道下的管道和暗沟等均应承担消防车辆的荷载。

广元工程设计院
Guangyuan Engineering Design Institute

注册执业证号: A21009158
地址: 广元市利州区宝轮镇宝轮大道200号
电话: 0839-3563113

注册执业栏

姓名	许娇
注册证书号	20215102403
注册印章号	5100915-005
院长	严生杰
项目负责人	许娇
专业负责人	张丽
审核	贾进勇
校对	许娇
设计	张丽

平面设计:

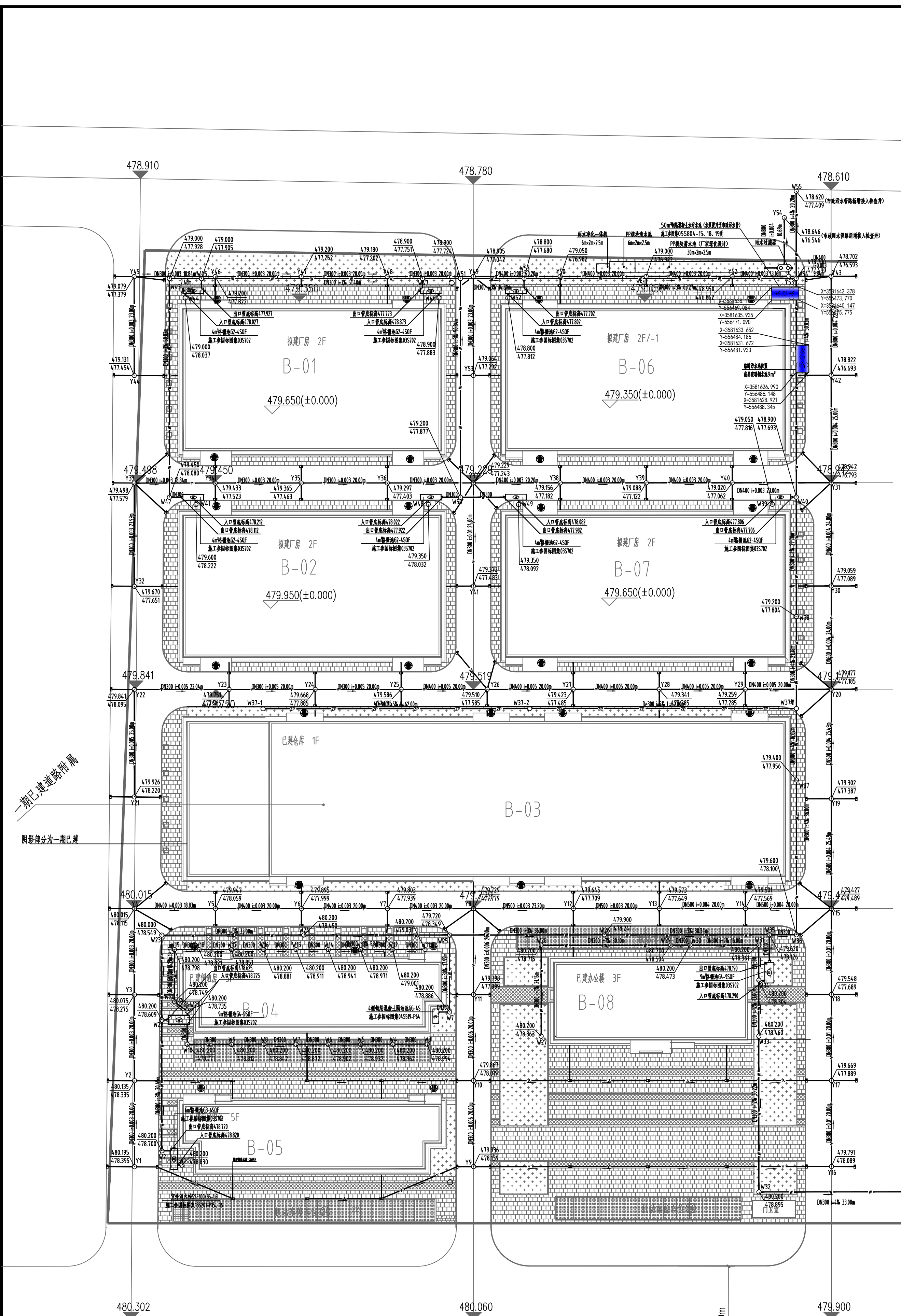
建设单位: 广元市利兴工业投资开发有限公司

工程名称: 广元市利州区食品产业园基础设施及配套建设项目(广元纺织服装科技产业园中小企业孵化园B区项目)

子项名称: B-01、B-02

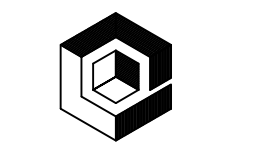
图名: 总平面图

设计号: GY2023004
图别: 建筑
图号: 6/17
日期: 2024.07



排水参考总图 1:600

注：此图之前已经设计并审核，本次仅作为室外消防管网施工条件。



广元工程设计院
Guangyuan Engineering Design Institute

建筑工程设计证书号: A251009158
地址: 广元市万源2号路项目大厦20楼
电话: 0839-3563113

注册执业	
姓名	
注册证书号	
注册印章号	
院长	严生杰
项目负责人	许娇
专业负责人	
核	贾道勇
对	刘强
计	蒲博

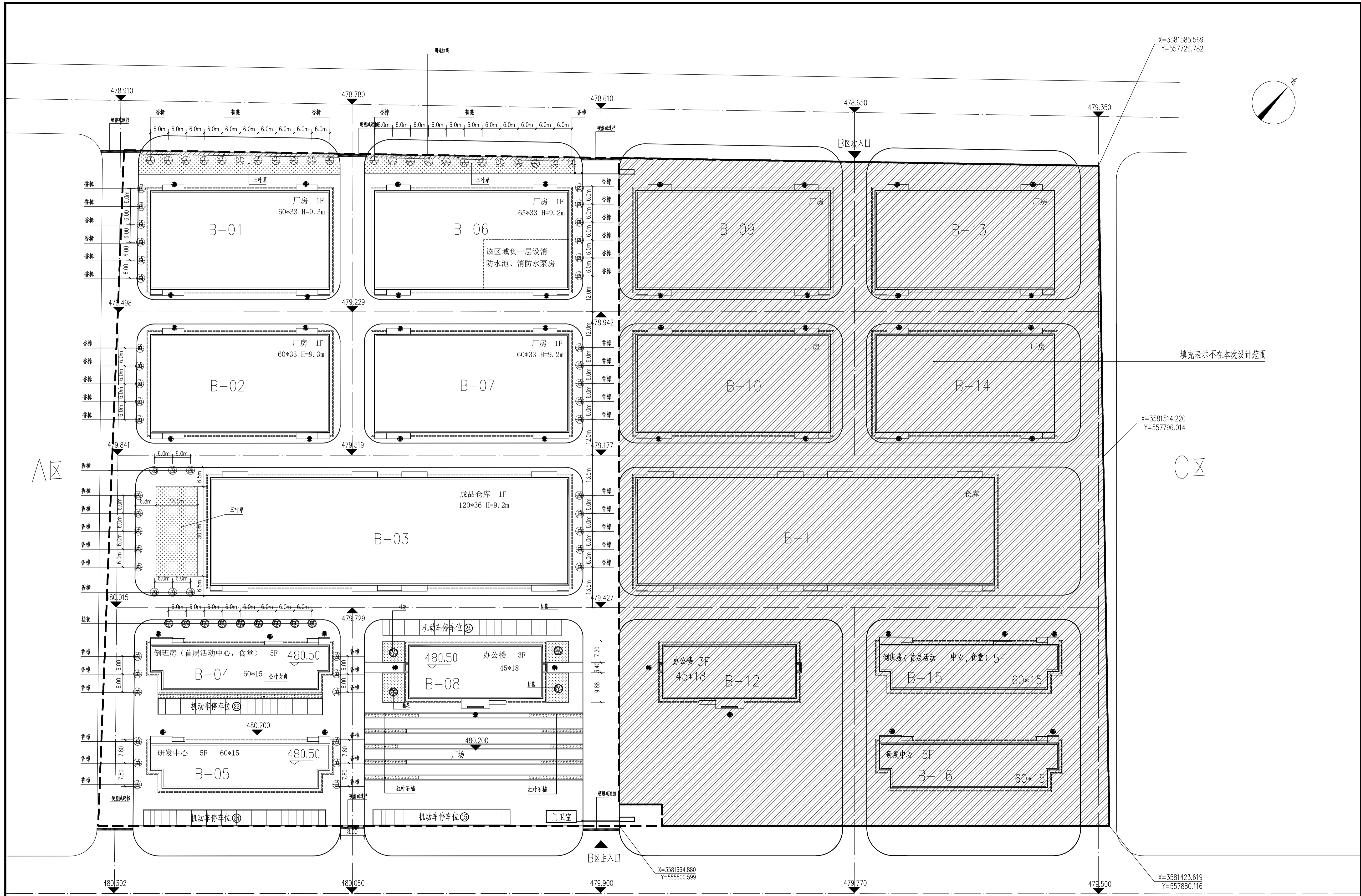
不示:

建设单位:
广元市利兴工业投资开发有限公司

工程名称:
广元市利州区食品产业园基础设施
配套设施项目(广元纺织服装科技
产业园中小企业孵化园B区项目)

子项名称:
总图

排水参考总图	
设计号	GY2023004
图别	水施
图号	1/2
日期	2024.07



纺织大道

纺织大道

纺织大道

总平面种植布置图 1:600

图例	品种名称	单位	规格			数量	株距(m)	种植要求
			胸径D (cm) 地径d (cm)	自然高h (m)	冠幅W (m)			
乔木								
002	桂花	株	>φ10.0	3.0m以上	3.0m以上	13	按设计	全树冠
003	香樟	株	>φ12.0	3.5m以上	3.0m以上	73	按设计	全树冠

图例	品种名称	单位	规格			数量	种植要求	备注
			高度(m)	直径(m)	杆数(个)			
灌木及地被植物								
001	三叶草	m ²	---	---	---	1588	---	满铺, 密植
003	红继木	m ²	0.4m以上	0.4m以上	>3	240	60株/m ²	满铺, 密植
003	紫薇	m ²	1.0m以上	---	---	150	60株/m ²	满铺, 密植

广元工程设计院
Guangyuan Engineering Design Institute
注册执业证号: A251009158
地址: 广元市万源新区2号路顺投大厦二十楼
电话: 0839-3363113

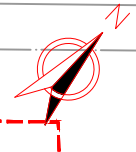
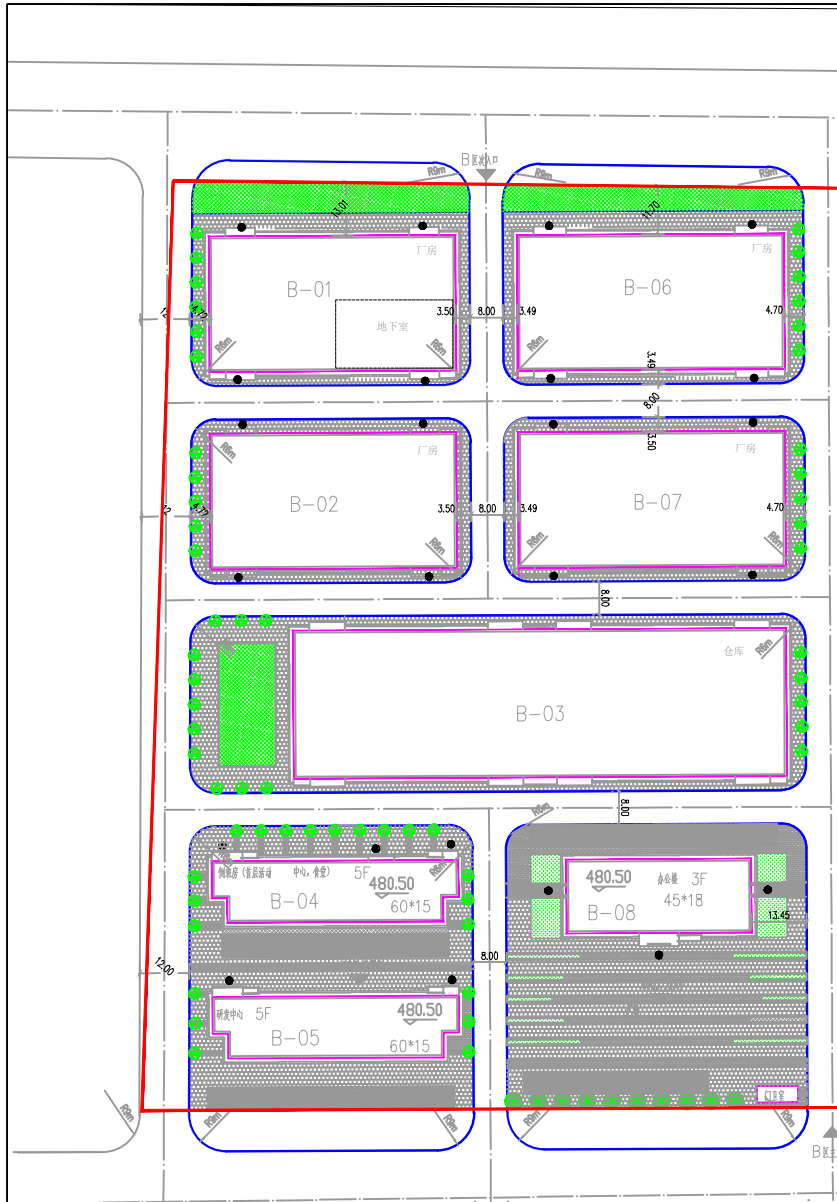
注册执业栏	
姓名	许桥
注册证书号	20215102403
注册印章号	5100915-005
院长	严生杰
项目负责人	许桥
专业负责人	许桥
审核	贾道勇
校对	张丽
设计	杨海

平面示意:

建设单位:
广元市利兴工业投资开发有限公司

工程名称:
广元市利州区食品产业园基础设施
配套建设项目(广元纺织服装科技
产业园中小企业孵化园B区项目)
附属工程一期

图名:	
设计号	2022006
图别	建筑
图号	5/11
日期	2022.02



水土流失防治分区一览表

序号	防治分区	防治责任范围 (hm ²)	防治对象
1	建筑物工程区	1.59	主要由厂房, 仓库, 值班房, 办公楼, 研发中心、门卫室等组成
2	道路硬化工程区	2.11	主要由建筑物周边硬化道路等组成
3	景观绿化工程区	0.12	主体建筑周边公共绿地和道路两侧行道树
	合计	3.82	

项目水土保持工程量汇总表

序号	项目分区	措施类型	措施名称	单位	工程量	实施时间
1	建筑物工程区	工程措施	表土剥离	万 m ²	0.02	2022年8月、2024年7月
		临时措施	密目网遮盖	m ²	1000	2022年9月-2025年9月
2	道路硬化工程区	临时措施	表土剥离	万 m ²	0.04	2022年8月、2024年7月
			工程措施	雨水管网		
		DN300 雨水管	m	554		
		DN400 雨水管	m	284		
		DN500 雨水管	m	134		
		DN600 雨水管	m	48		
		DN800 雨水管	m	48		
		检查井	座	9		
		井盖式雨水口	座	26		
		临时措施	洗车设施	座	1	2022年8月
临时措施	密目网遮盖	m ²	1500	2022年9月-2025年9月		
3	景观绿化工程区	工程措施	表土剥离	万 m ²	0.01	2022年8月、2024年7月
		表土回覆	万 m ²	0.07	2024年4月、2025年10月	
		土地整治	hm ²	0.12	2024年4月、2025年10月	
		植物措施	景观绿化			2024年5月、2025年11月
	栽植三叶草	m ²	1588			
	栽植红继木	m ²	240			
	栽植紫薇	m ²	150			
	栽植地花	株	13			
	栽植香樟	株	73			
	临时措施	密目网遮盖	m ²	800	2022年9月-2025年9月	

图例:

- 项目范围线
- 建筑物工程区
- 景观绿化工程区
- 行道树
- 道路硬化工程区
- 场内道路

四川百源工程勘察设计有限公司

核定	舒永生	施工图 阶段	
审查	张冲伟	水保 部分	
校核	张冲伟	广元市利州区食品产业园基础设施配套项目(广元市纺织服装科技产业园中小企业孵化园B区项目)	
设计	张冲伟		
制图		工程防治责任范围及措施总体布局图	
比例	见图		
设计证号		日期	2025.06
资质证号		图号	附图07

纺织大道

纺织大道