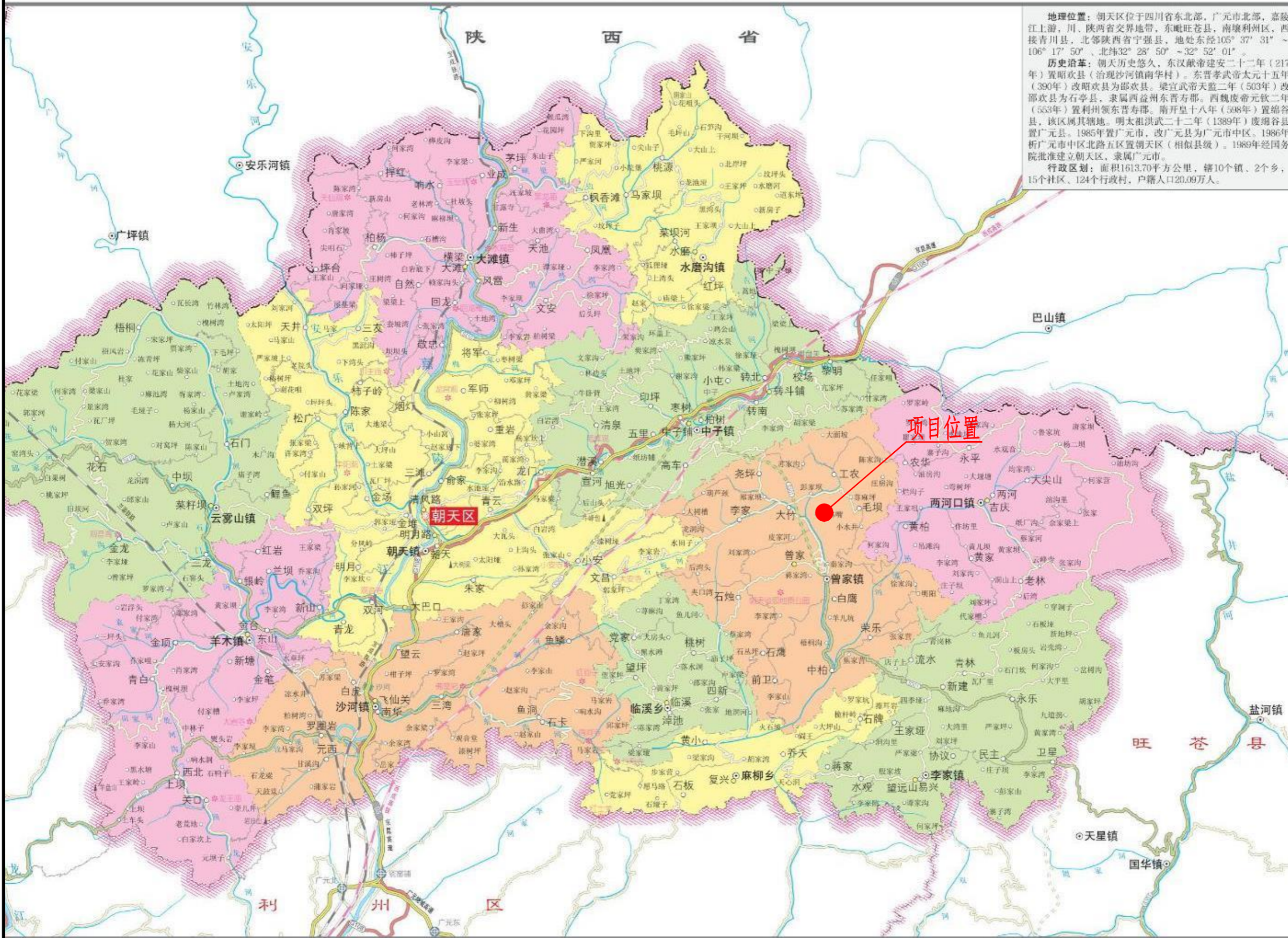


# 朝天区地图



**地理位置:**朝天区位于四川省东北部,广元市北部,嘉陵江上游,川、陕两省交界地带,东毗旺苍县,南壤利州区,西接青川县,北邻陕西省宁强县,地处东经105° 37' 31" ~ 106° 17' 50", 北纬32° 28' 50" ~ 32° 52' 01"。

**历史沿革:**朝天历史悠久,东汉献帝建安二十二年(217年)置昭化县(治理沙河镇南华村)。东晋孝武帝太元十五年(390年)改昭化县为郿县。梁宣武帝天监二年(503年)改郿县为石亭县,隶属西益州东晋寿郡。西魏文帝元钦二年(553年)置利州领东晋寿郡。南开皇十八年(508年)置绵谷县,该区属其辖地。明太祖洪武二十二年(1389年)废绵谷县置广元县。1985年置广元市,改广元县为广元市中区。1986年析广元市中区北路五区置朝天区(相似县级)。1989年经国务院批准建立朝天区,隶属广元市。

**行政区划:**面积1613.70平方公里,辖10个镇、2个乡,15个社区、124个行政村,户籍人口20.09万人。

## 图例

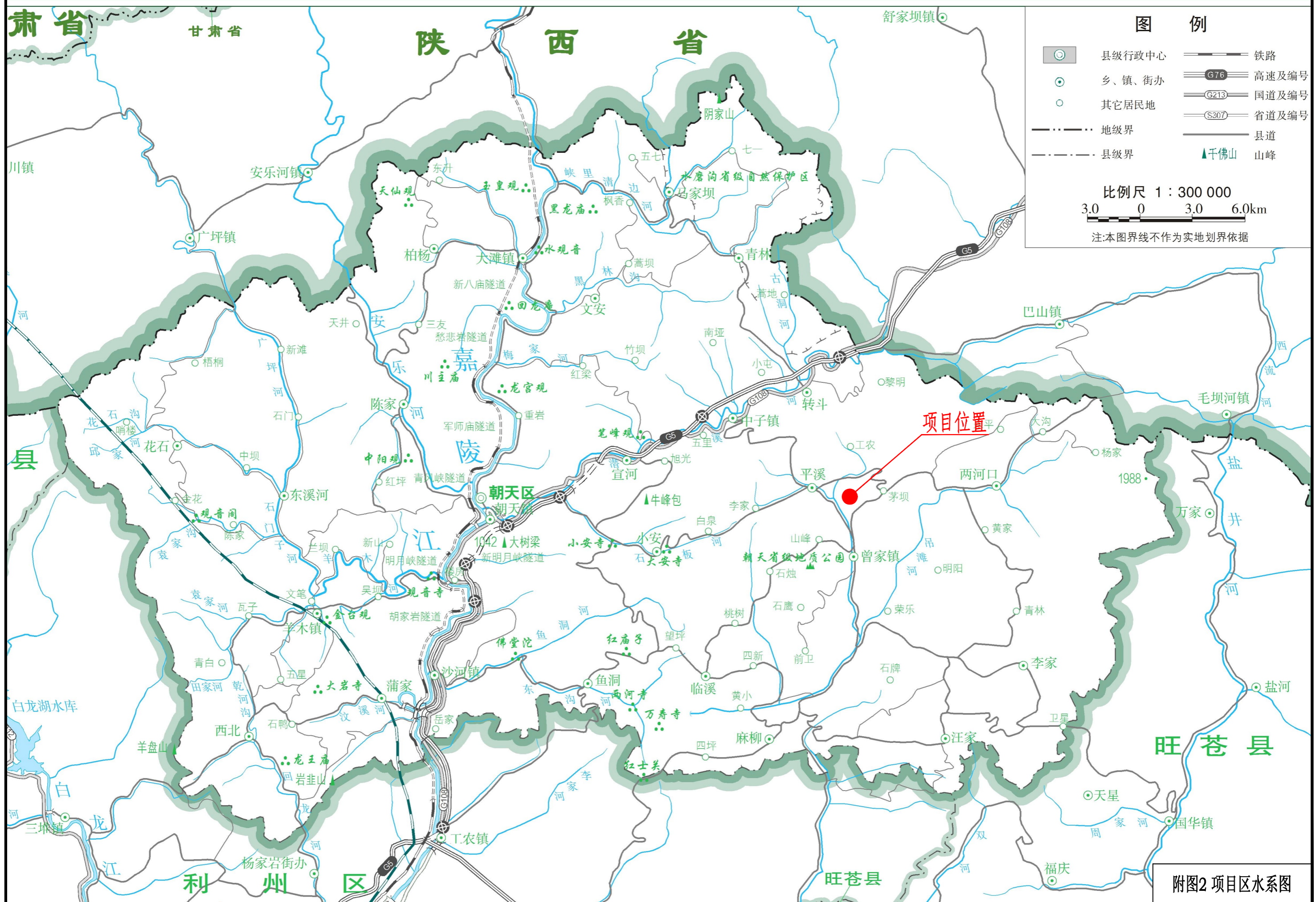
- ★ 省级行政中心
- 地级市行政中心
- ⊙ 县级行政中心
- 乡镇驻地
- 社区、行政村驻地
- 自然村
- ★ 景点
- ▲ 山峰
- ✈ 机场
- 省级界
- 地级界
- 县级界
- 乡镇界
- 高铁
- 铁路
- 在建 高速公路
- 出入口
- 服务区
- 国道
- 在建 省道
- 在建 快速公路
- 在建 县道
- 在建 乡道
- 城区主干道
- 城区次干道
- 城区支线

比例尺 1 : 200 000

附图1 项目地理位置图

# 朝天区地图

四川省标准地图·基础要素版



附图2 项目区水系图

# 2023年四川省广元市朝天区土壤侵蚀图

附图3 项目区土壤侵蚀图



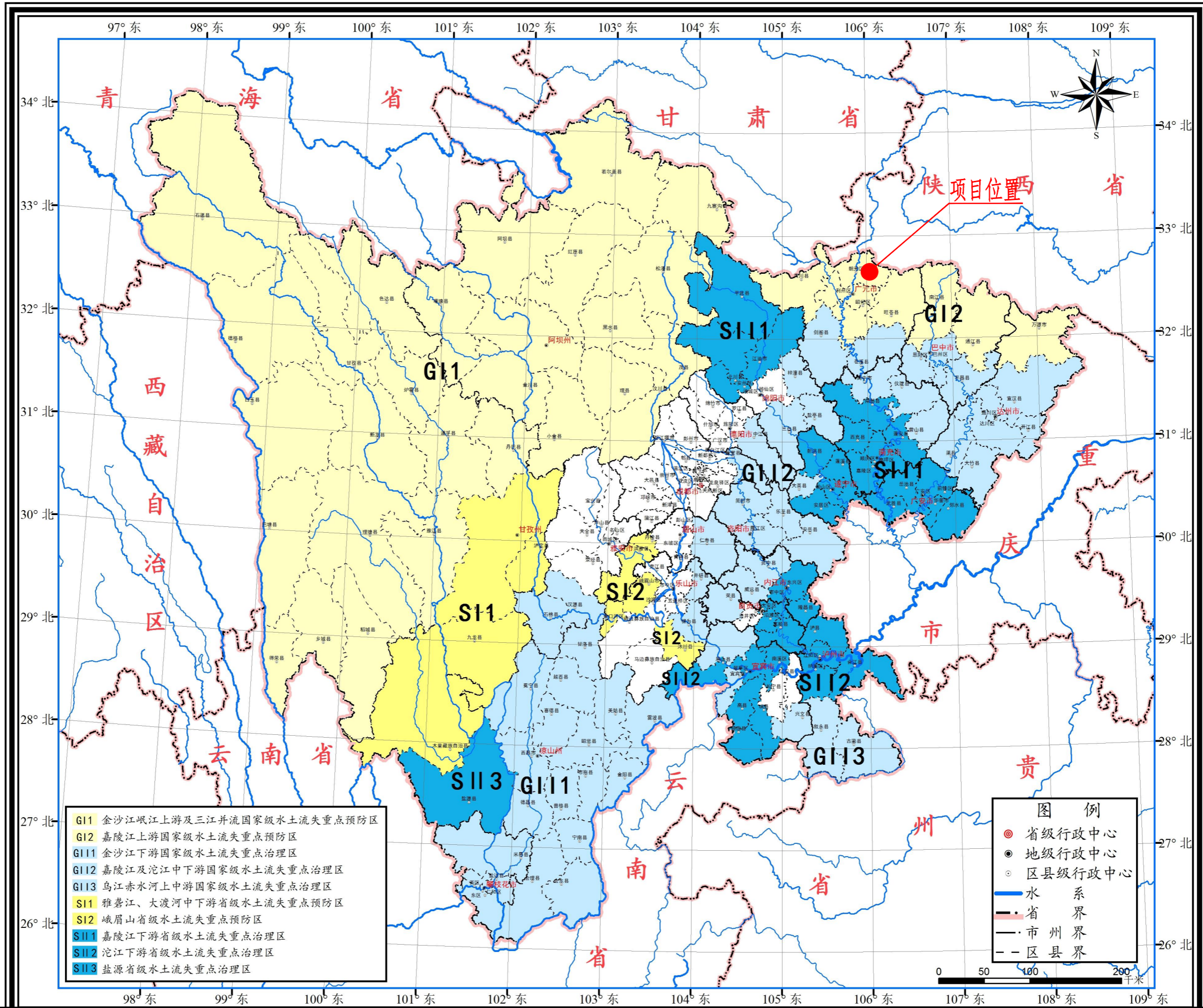
项目位置

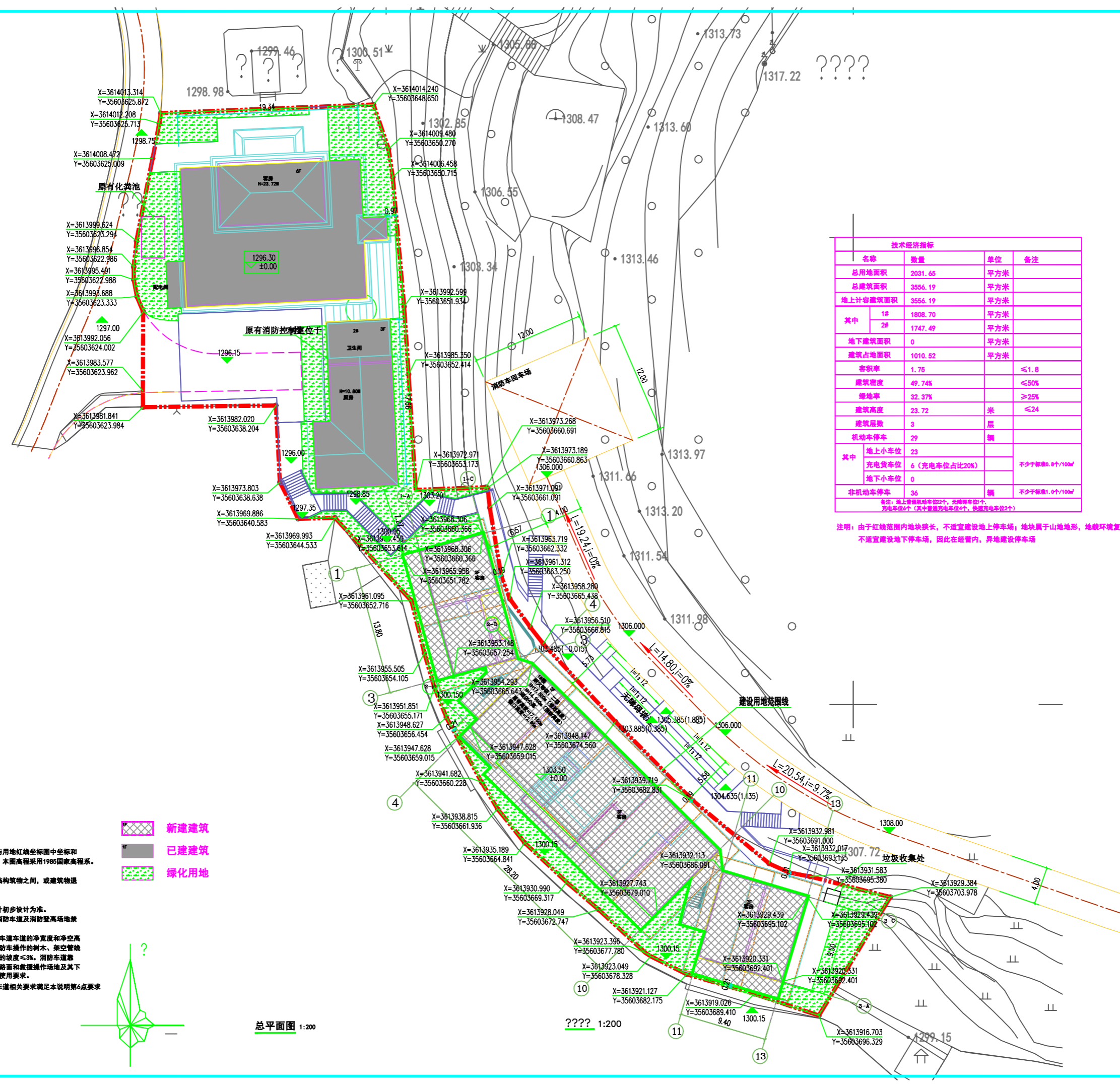
## 图例

	县城	土壤侵蚀类型		
	乡镇界	水力侵蚀	风力侵蚀	冻融侵蚀
	县(区)界	微度	微度	微度
	铁路	轻度	轻度	轻度
	高速公路	中度	中度	中度
	国道	强烈	强烈	强烈
	省道	极强烈	极强烈	极强烈
	河流	剧烈	剧烈	剧烈
	湖泊与水库			
			1: 100,000	
				千米
			0 1.25 2.5 5 7.5 10	

# 四川省水土流失重点防治区图

附图4 项目区两区划分图





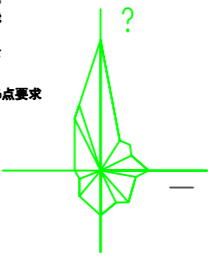
技术经济指标			
名称	数量	单位	备注
总用地面积	2031.65	平方米	
总建筑面积	3556.19	平方米	
地上计容建筑面积	3556.19	平方米	
其中			
1#	1808.70	平方米	
2#	1747.49	平方米	
地下建筑面积	0	平方米	
建筑占地面积	1010.82	平方米	
容积率	1.75		≤1.8
建筑密度	49.74%		≤50%
绿地率	32.37%		≥25%
建筑高度	23.72	米	≤24
建筑层数	3	层	
机动车停车	29	辆	
其中			
地上小车位	23		
充电停车位	6 (充电车位占比20%)		不少于标准0.8个/100㎡
地下小车位	0		
非机动车停车	36	辆	不少于标准1.0个/100㎡

备注：地上普通机动车位22个，无障碍车位2个，充电车位6个（其中普通充电车位4个，快速充电车位2个）

注明：由于红线范围内地块狭长，不宜建设地上停车场；地块属于山地地形，地貌环境复杂，不宜建设地下停车场，因此在经营内，异地建设停车场

- 总图说明：**
- 1、本图坐标采用2000国家大地坐标系，图中坐标和标高与用地红线坐标图中坐标和标高与用地红线坐标系统和建设工程许可证坐标一致。本图高程采用1985国家高程系。图中单体建筑的坐标定位均以轴网交点定位。
  - 2、图中标注的尺寸均为建筑物外墙面之间、建筑物与相邻构筑物之间，或建筑物退用地红线的距离。
  - 3、图中尺寸以米为单位，坐标和标高均以米为单位。
  - 4、图中道路、绿化、室外台阶等为示意，具体以园建设计初步设计为准。
  - 5、消防回车场地为硬质场地，做法同消防车道，且注明消防车道及消防登高场地兼作警示牌。
  - 6、消防车道的坡度≤10%，多层建筑转弯半径≥9m，消防车道的净宽度和净空高度均不应小于4.0m，消防车道与建筑之间不应设置妨碍消防车操作的树木、架空管线等障碍物。消防车登高操作场地应与消防车道连通，场地的坡度≤3%。消防车道靠建筑外墙一侧的边缘距离建筑外墙不小于5m。消防车道的路面和救援操作场地及其下面的建筑结构、管道、暗沟等，应至少满足35吨消防车的使用要求。
  - 7、消防车道与城市道路连接，离城市道路的300m，消防车道相关要求满足本说明第6点要求

- 新建建筑
- 已建建筑
- 绿化用地



总平面图 1:200

会签 Joint Check up	
总图	暖通
规划	电气
建筑	园林
结构	种植
给排水	

备注 Notes

平面示意 Plane Diagram

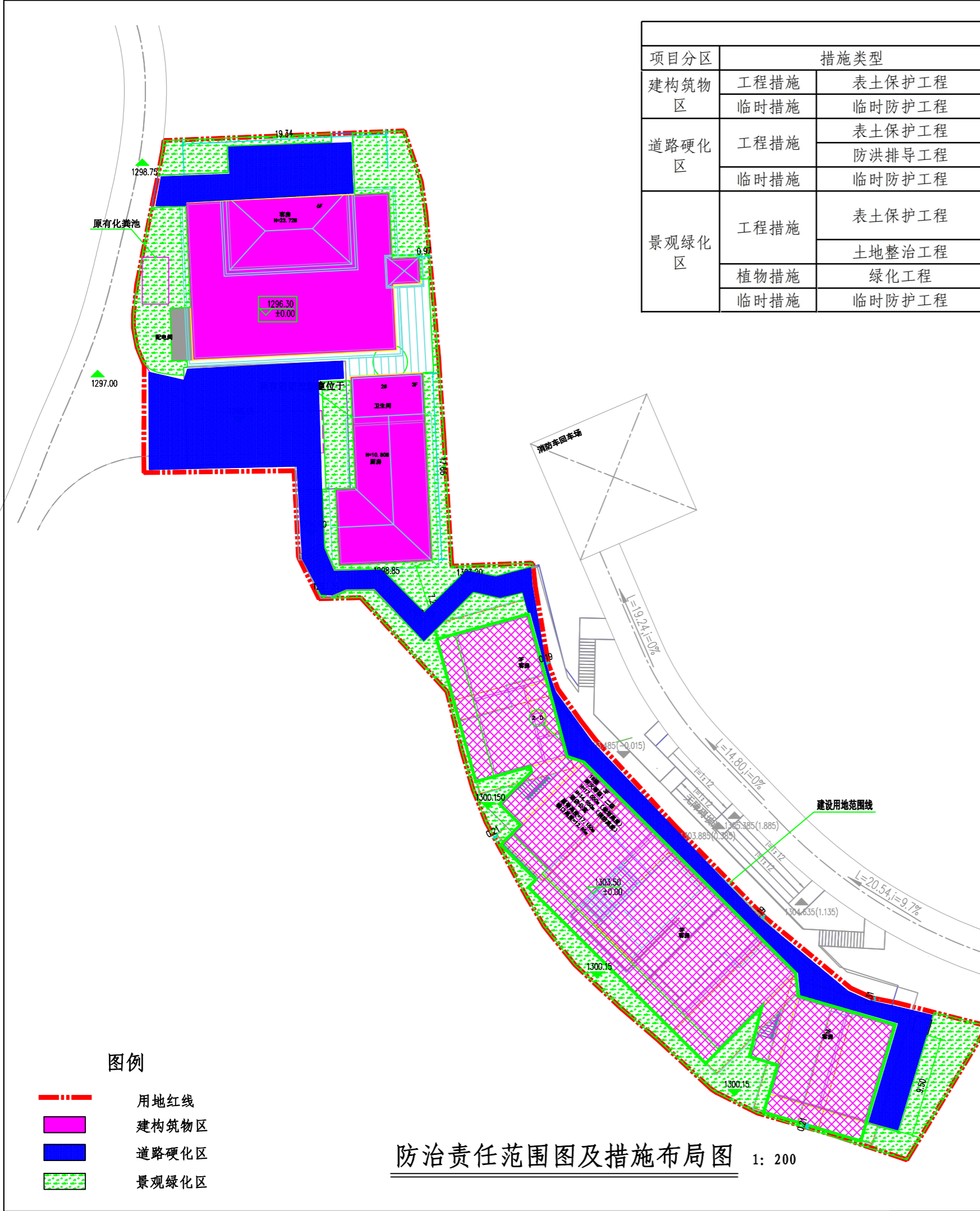
单位出图章 Company Seal

**四川省兴发规划设计有限公司**  
Sichuan Xingfa Urban Planning & Architectural Design Co., Ltd.

建筑工程甲级 A151005531  
风景园林专项乙级 A251005538  
市政工程设计乙级 A251005538  
城市规划编制乙级 [川]城规编[142010]号

姓名	职务
注册证书号	20245103237
注册印章号	5100553-016
姓名	杨毅
姓名	何强
姓名	冯俊
姓名	汪颖
姓名	杨俊

工程名称 Project			
广元市苍溪·苍溪精品民宿项目			
子项名称 Sub Item			
1#			
图纸名称 Title			
总平面图			
工程号	图号	图名	比例
KFgy2024033	01	总图-01	1:100
专业	阶段	日期	日期
建筑	竣工图	2024年12月	



项目分区	措施类型		水土保持措施	单位	数量	施工时间(年月)	备注
建构筑物区	工程措施	表土保护工程	表土剥离	万m <sup>3</sup>	0.01	2024.09	主体已有已实施
	临时措施	临时防护工程	密目网苫盖	m <sup>2</sup>	150	2024.09-2024.10	主体已有已实施
道路硬化区	工程措施	表土保护工程	表土剥离	万m <sup>3</sup>	0.01	2024.09	主体已有已实施
		防洪排导工程	排水沟	m	118	2024.11	主体已有已实施
	临时措施	临时防护工程	密目网苫盖	m <sup>2</sup>	80	2024.09-2024.11	主体已有已实施
景观绿化区	工程措施	表土保护工程	表土剥离	万m <sup>3</sup>	0.01	2024.09	主体已有已实施
			表土回覆	万m <sup>3</sup>	0.03	2024.10	主体已有已实施
	土地整治工程	土地整治	hm <sup>2</sup>	0.07	2024.11	主体已有已实施	
	植物措施	绿化工程	乔灌木绿化	hm <sup>2</sup>	0.07	2024.11	主体已有已实施
	临时措施	临时防护工程	密目网苫盖	m <sup>2</sup>	320	2024.09-2024.11	主体已有已实施

防治分区	永久占地 (hm <sup>2</sup> )	临时占地 (hm <sup>2</sup> )	防治责任范围面积 (hm <sup>2</sup> )	行政区划
建构筑物区	0.10		0.10	朝天区
道路硬化区	0.03		0.03	
景观绿化区	0.07		0.07	
合计	0.20	0.00	0.20	

图例

- 用地红线
- 建构筑物区
- 道路硬化区
- 景观绿化区

防治责任范围图及措施布局图 1: 200

**四川利杰工程设计有限公司**  
Sichuan Lijie Engineering Design Co., Lt

批准		广元市布谷·布谷精品民宿项目	初设	阶段	
核定			水保	部分	
审查		防治责任范围图及措施布局图			
校核	赵登记				
设计	李杰				
制图		比例	见图	日期	2025.06
图号			附图6		