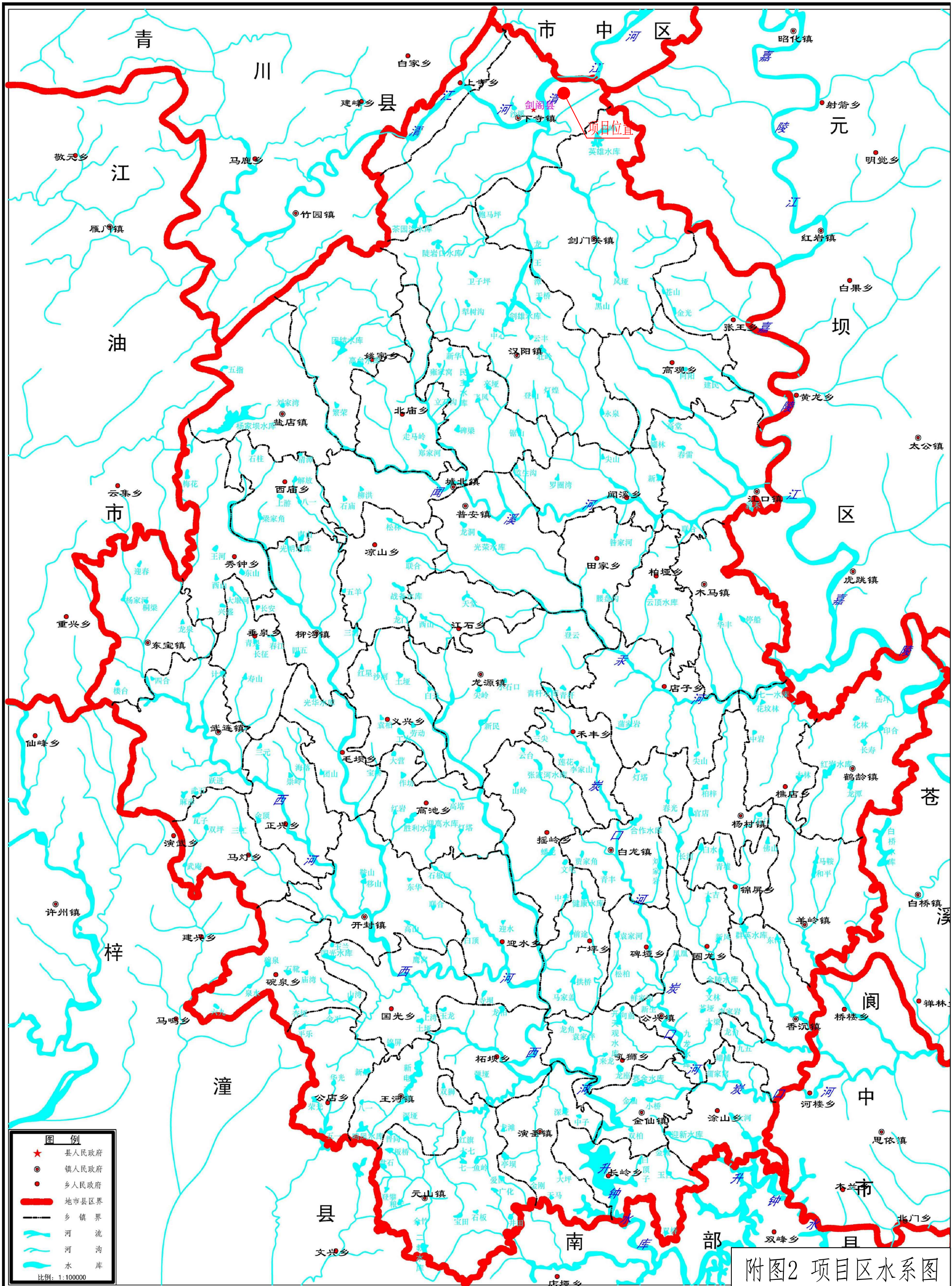
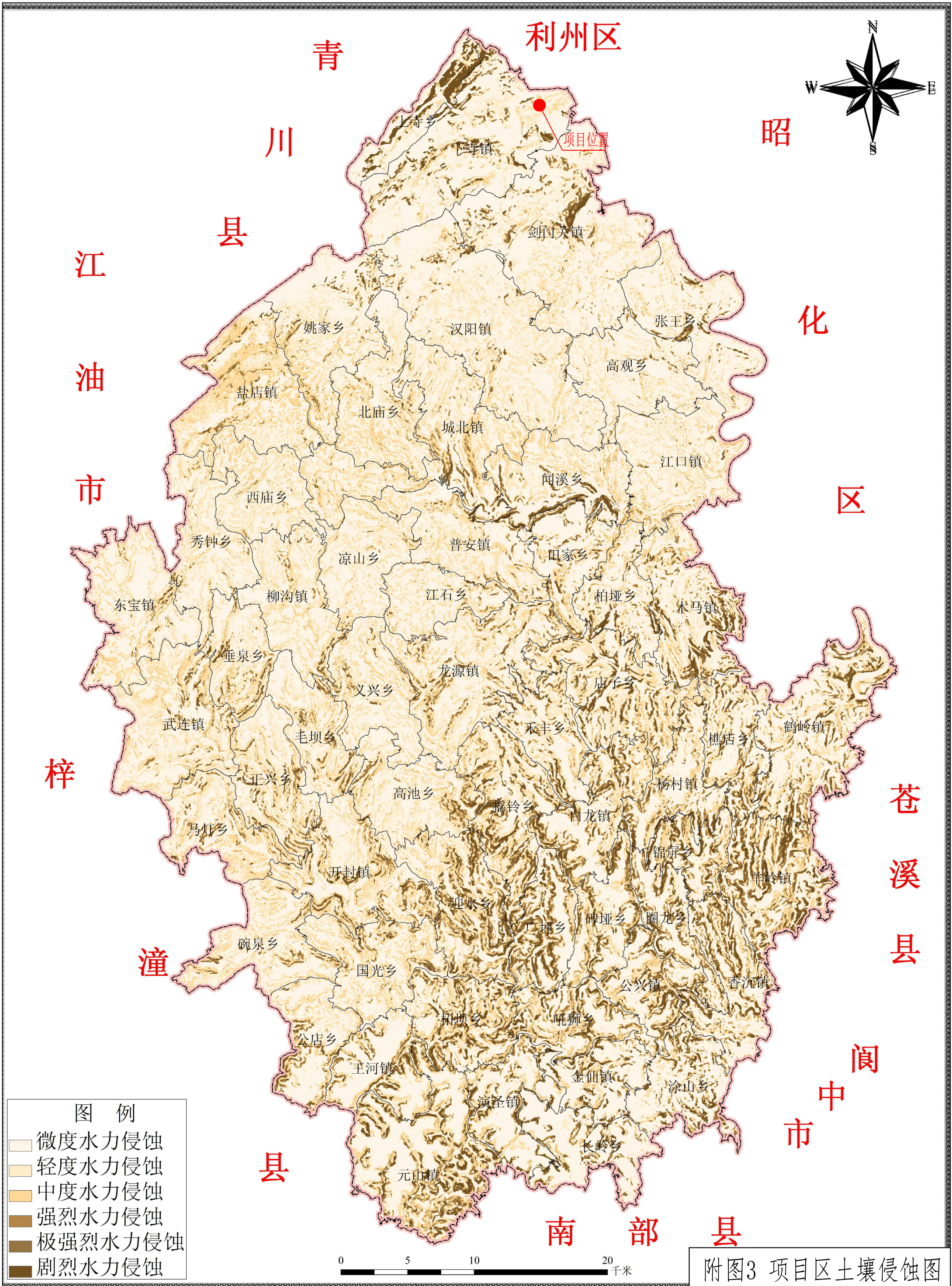


附图1 项目地理位置图



附图2 项目区水系图



- 图例**
- 微度水力侵蚀
 - 轻度水力侵蚀
 - 中度水力侵蚀
 - 强烈水力侵蚀
 - 极强烈水力侵蚀
 - 剧烈水力侵蚀

附图3 项目区土壤侵蚀图

利州区

青
川
县

昭

江
油
市

化
区

梓

苍
溪
县

潼

阆
中
市

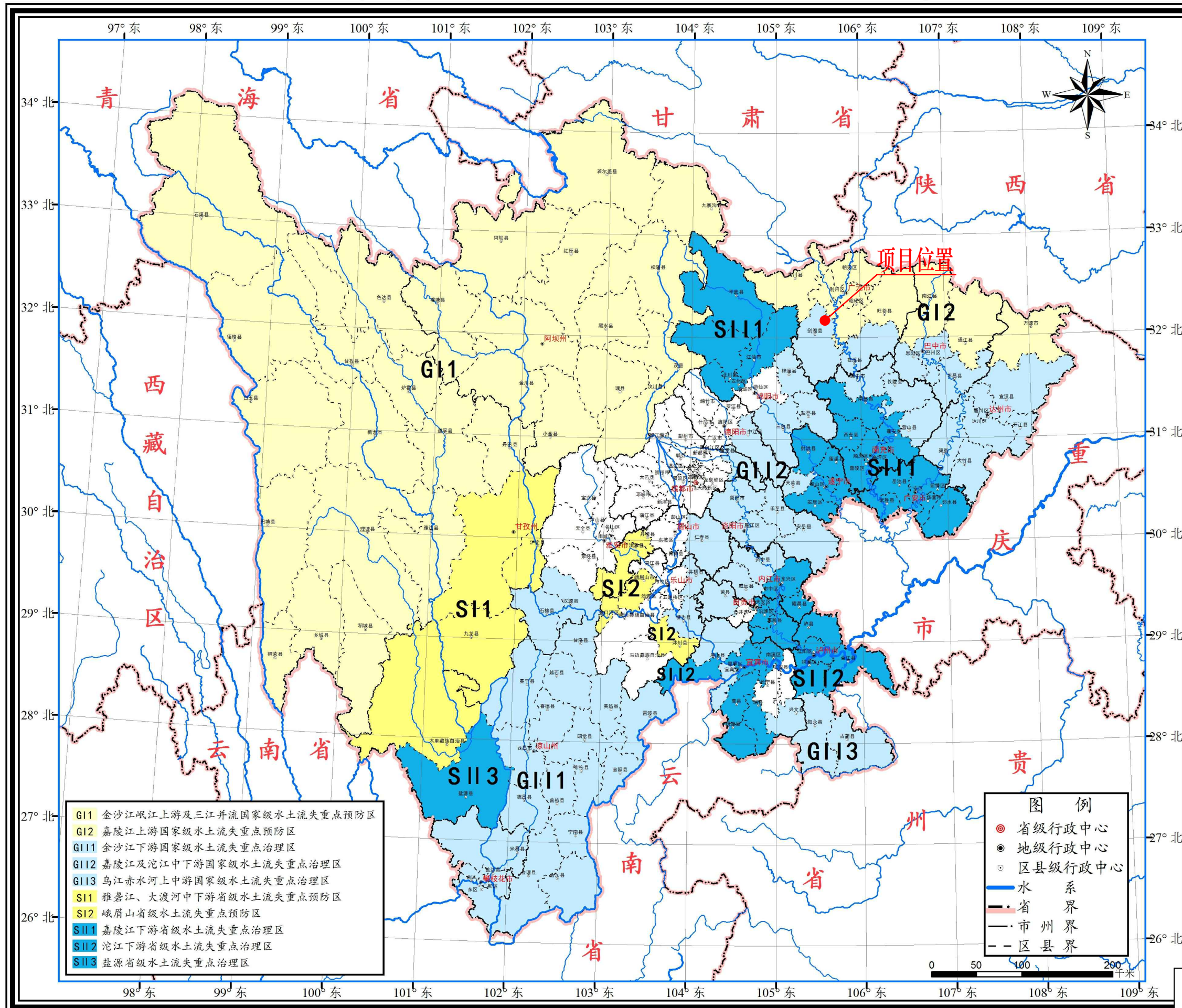
县

南
部
县

项目位置

0 5 10 20 千米

四川省水土流失重点防治区图



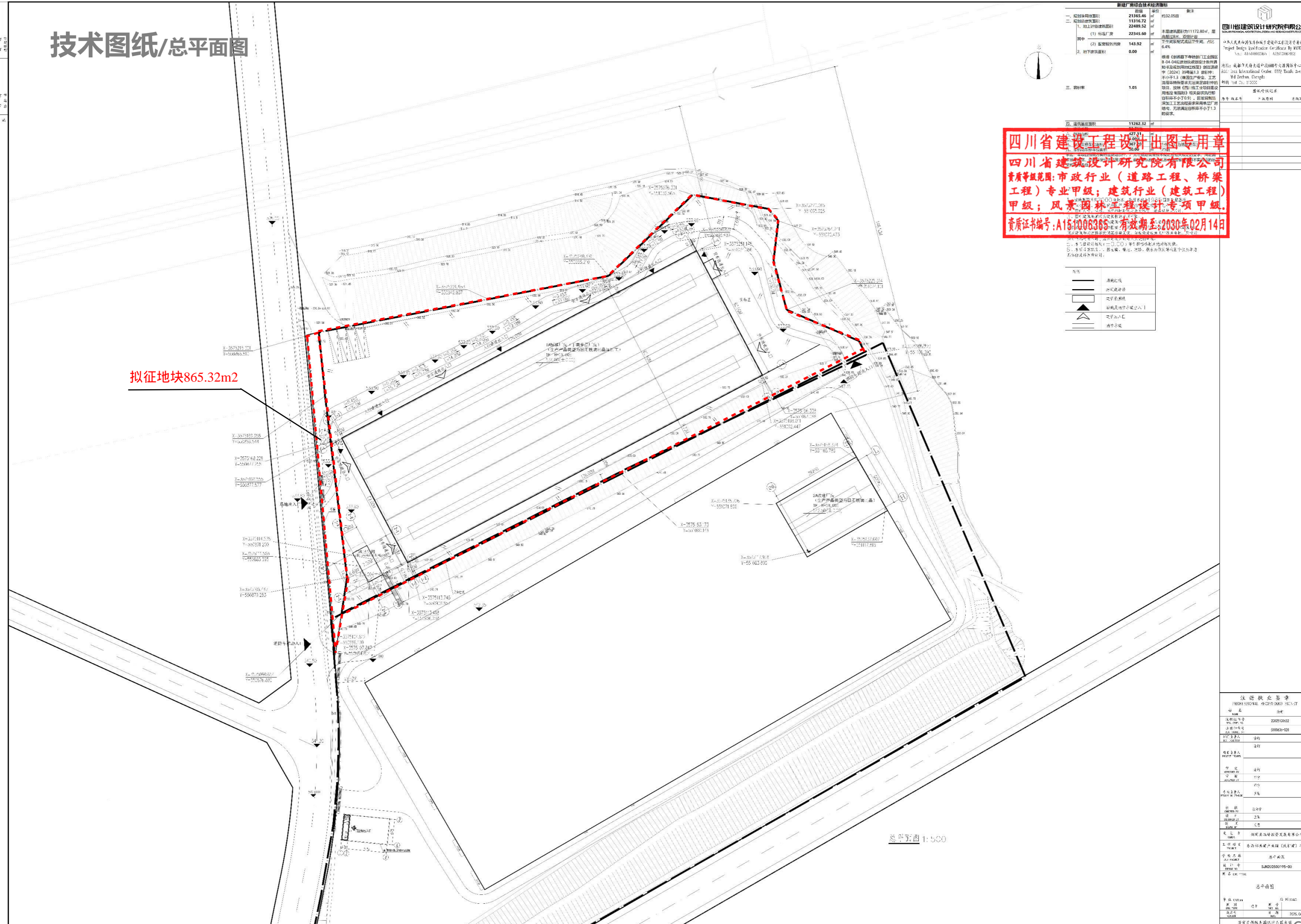
附图4 项目区两区划分图

技术图纸/总平面图

新建厂房综合技术指标			
一、规划用地面积	21365.46	㎡	约32.05亩
二、规划总建筑面积	11316.72	㎡	
1、地上总建筑面积	22489.52	㎡	
2、地下建筑面积	0.00	㎡	
三、容积率	1.05		
四、建筑基底面积	11262.32	㎡	

四川省建设工程设计出图专用章
四川省建筑设计研究院有限公司
 资质等级: 市政行业(道路工程、桥梁工程)专业甲级; 建筑行业(建筑工程)甲级; 风景园林工程设计专项甲级。
 资质证书编号: A151006365 有效期至2030年02月14日

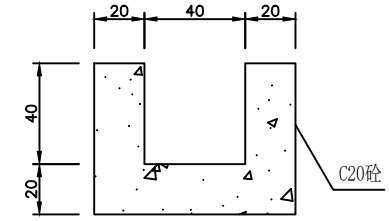
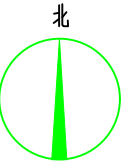
拟征地块865.32m²



——	用地红线
——	建筑红线
——	道路红线
——	建筑出入口
——	道路出入口
——	消防车道

总平面图 1:500

注册执业签章	
注册执业类别	注册执业证书编号
注册执业日期	注册执业单位
注册执业地点	注册执业专业
注册执业等级	注册执业有效期
注册执业范围	注册执业备注
注册执业单位	注册执业日期
注册执业地点	注册执业专业
注册执业等级	注册执业有效期
注册执业范围	注册执业备注



排水沟断面图
1:20

注: 标注尺寸以cm计。

防治分区	永久占地 (hm ²)	临时占地 (hm ²)	防治责任范围面积 (hm ²)	行政区划
建构筑物区	1.13		1.13	剑阁县
道路硬化区	1.05		1.05	
景观绿化区	0.04		0.04	
合计	2.22	0.00	2.22	

项目分区	措施类型		水土保持措施	单位	数量	施工时间 (年月)	备注
建构筑物区	临时措施	临时防护工程	防雨布苫盖	m ²	2100	2025.09-2025.10	方案新增
			排水沟	m	482	2025.10-2025.11	主体已有
道路硬化区	工程措施	防洪排导工程	排水沟	m	482	2025.10-2025.11	主体已有
	临时措施	临时防护工程	防雨布苫盖	m ²	1600	2025.09-2025.11	方案新增
景观绿化区	工程措施	土地整治工程	土地整治	hm ²	0.04	2025.11	主体已有
	植物措施	绿化工程	栽植灌草	m ²	427.31	2025.11	主体已有
	临时措施	临时防护工程	防雨布苫盖	m ²	400	2025.09-2025.11	方案新增

图例

- 用地范围线
- 建构筑物区
- 道路硬化区
- 景观绿化区

德阳禹辰工程勘察设计有限公司

批准		东西部共建产业园 (改扩建) 项目	初设阶段			
核定			水保部分			
审查			防治责任范围及措施布局图			
校核						
设计			比例	如图	日期	2025.07
制图			图号	附图-06		
设计证号						

